

NaviTEK NT

Verificador de Redes y cableados de Cobre y Fibra Óptica

El NaviTEK NT es un equipo de medidas para tareas de mantenimiento y reparación de redes de datos de cobre y fibra óptica, tanto Pasivas como Activas (con tráfico). Con una interfáz amigable NaviTEK NT permite al usuario detectar y resolver problemas de conectividad de red de manera rápida y sencilla. Las medidas se almacenan en formato PDF y CSV y pueden descargarse a un USB (versión PLUS o PRO) o transferirse por WiFi a un Smartphone donde visualizarse o reenviar con la App gratis TREND AnyWare™.

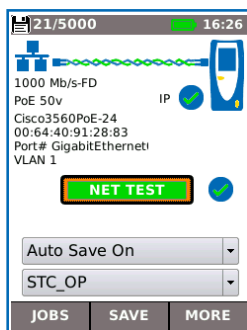


Cubriendo las necesidades de soporte técnico de redes

Hoy día los técnicos de red tienen una amplia selección de Softwares para detección de problemas de red, y aunque útiles no son portables tienen ciertas limitaciones. Navitek NT por su parte ofrece una serie de medidas muy completa y fácil de usar, con las ventajas que solo se encuentran en los instrumentos de test y medida portables:-

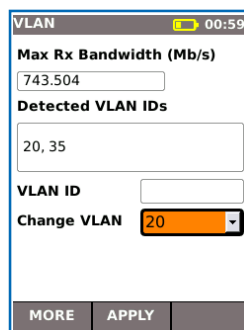
- Interfaz de Cobre y Fibra
- Rápida detección de información IP y del enlace, como tráfico FD/HD, velocidad, ID del puerto, DNS, DHCP, Status del Gateway y direcciones MAC/IP.
- Detecta servicios presentes tales como ISDN, POTS y PoE
- Mapeado de hilos incluyendo medida de longitud y distancia a fallo
- Diseño robusto y compacto que permite su uso en espacios confinados
- No susceptible a ataques de virus o malware

Resumen de info del Puerto y Red



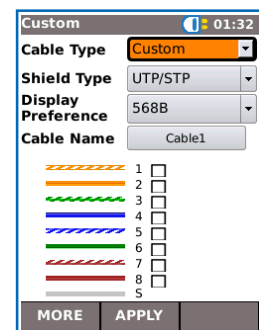
Botón Autotest que permite realizar todas las medidas de red seleccionadas presionando un solo botón

Detección y operación con VLAN's



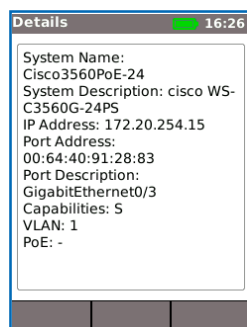
Detección Automática de las ID de VLAN permite al usuario configurar el Navitek NT para operar en la VLAN que desee (realizar Ping, Mapa de red, Traza de ruta IP, etc.)

Mapeado de hilos personalizado



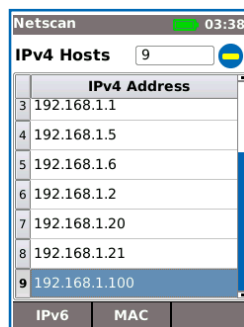
Utilice una amplia lista de mapeados de Hilo seleccionables para cables Ethernet típicos y cables no-Ethernet tales como Profinet, ISDN y otros.

Información CDP/LLDP/EDP del puerto



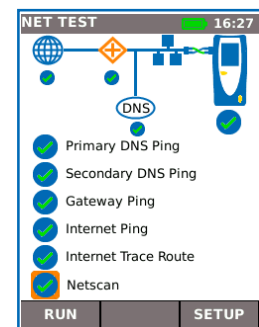
Mostrar información del puerto utilizando "Cisco Discovery Protocol" (CDP), "Extreme Discovery Protocol" (EDP) y "Link Layer Discovery Protocol" (LLDP)

Netscan



Muestra la lista de direcciones IP y MAC de cada unidad conectada a la red

Esquema de red



Despliega un esquema de red donde verificar los resultados de cada componente de la red

Enviar reportes de pruebas desde cualquier sitio usando la App gratis



TREND
AnyWARE[®]
APP



Paso 1 Prueba

- Crear una carpeta de archivo
- Ingresar datos del sitio de trabajo
- Realizar el Autotest en cables de cobre/fibra o en redes de cobre/fibra

Paso 2 Aparear

- Activar el hotspot NavITEK NT
- Aparear el móvil o Tablet con TREND App
- Transferir los reportes de prueba a su móvil
- Visualizar reportes de pruebas

Paso 3 Envío

- Seleccionar reportes (pdf o CSV) a enviar
- Seleccionar el método preferido de envío - ftp, email, almacenaje en la web, etc.
- Enviar el archivo
- Alternativamente salve reportes de pruebas en la memoria USB

Bájese la App gratuita hoy mismo



NavITEK NT

Realiza medidas en cableados y redes de cobre incluyendo:

- Información de configuración de Red - IPv4 /IPv6
- Detección de errores de mapeado de hilos incluyendo Par separado (split), abiertos, cruzados, en corto
- Distancia a circuitos abiertos o en corto (TDR)
- Detección de PoE/PoE+ con info detallada (Watts, V, mA)
- Generador de Tonos para localización de cables
- Tecla Autotest para medidas de Ping y Traza de Ruta IP (modo Red)
- Generar parpadeo de LED en Switch para localización de puerto
- Cliente DHCP
- Detección de Switch 10/100/1000 Mb/s
- Puertos RJ45 reemplazables
- Soporta hasta 12 remotos para mapeado de hilos
- Pantalla retroiluminada en color

NavITEK NT Plus

Todas las funciones del NavITEK NT así como:

- Con pantalla táctil
- Mapeado de hilos personalizado
- Botón Autotest que realiza la serie de medidas de red seleccionadas: Conectividad a internet (Ping IP, DNS, Gateway, Traza de ruta IP) y Mapa de Red (Netscan)
- El relevamiento del puerto de Red (NET TEST) provee info detallada de la red y el puerto
- Identificación del puerto utilizando EDP/CDP/LLDP
- Soporte VLAN (Detectar las VLANs presentes y seleccionar la que se desee medir)
- Scan de Red (Direcciones IP y MAC)
- Prueba de carga PoE/PoE+
- Tráfico en el puerto, en modo gráfico en % sobre la capacidad total
- Memoria interna para 5000 mediciones
- Generación de reportes (PDF o CSV)
- App para móviles TREND AnyWARE

NavITEK NT Pro

Todas las funciones del Navitek NT Plus así como:

- Interfaz de Fibra Óptica
- Posibilidad de acceso a redes con protocolo de seguridad de acceso 802.1x
- Interfaz óptica con indicación de Potencia Óptica Tx / Rx en dBm y pasa/falla
- Modo bucle de tráfico para pruebas de transmisión sobre interfaces de cobre y fibra