

LANPRO
Connect-and-Forget

Una marca - Una Solución

Mostrario de Productos 2016 - 2017

- Cableado ●
- Fibras ópticas ●
- Productos Activos ●
- Inalámbricos ●
- Productos Metálicos ●
- Herramientas ●

**JAS
TECH**
Jas Technologies S.A.
Telecom Distributor



The first part of the document discusses the importance of maintaining accurate records in a business setting. It highlights how proper record-keeping can help in decision-making, legal compliance, and financial management. The text emphasizes that records should be organized, up-to-date, and easily accessible to relevant personnel.

Next, the document addresses the challenges of data management in the digital age. It notes that while digital storage offers convenience and scalability, it also introduces risks such as data loss, security breaches, and information overload. The author suggests implementing robust backup strategies, access controls, and regular data audits to mitigate these risks.

The third section focuses on the role of technology in streamlining record-keeping processes. It mentions the use of cloud-based storage solutions, document management systems, and automation tools to reduce manual errors and improve efficiency. The text also touches upon the importance of training employees to effectively use these technologies.

Finally, the document concludes by reinforcing the idea that record-keeping is not just a bureaucratic task but a strategic business practice. It encourages businesses to view their records as valuable assets that can provide insights into their operations and support long-term growth.



Mostrario de Productos 2016 - 2017

...Un vistazo al mundo de LanPro

Nuestro catálogo enfoca un rápido paseo por toda una gama de productos que están a su disposición, con calidad y precios competitivos en el mercado. En éste presentamos tan solo una muestra de los productos más significativos.

Ofrecemos soporte técnico y asesoría a todos nuestros clientes a nivel mundial.

LanPro pone a su disposición, de una manera interactiva, los detalles y características de cada mundo de productos en esta nueva versión mejorada a través de cualquier dispositivo al alcance de su mano.

... Consulte los distribuidores autorizados, visite nuestro sitio web y redes sociales:

LANPRO
Connect-and-Forget



¿Cómo obtener al instante nuestras especificaciones de forma interactiva?

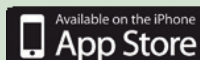


** Las aplicaciones QR Reader gratis, están disponibles para cualquier tipo de dispositivo móvil:

Sistemas Adroid



iPhone



(para otros equipos, a disponibilidad del sistema operativo).

Soluciones en Cobre - Cableado 9

CAT 6A:..... 9

PERFORMAX Sistema disponible blindado y sin blindar:

Patch Panels CAT 6A. Patch Cords Blindados 10G CAT 6A. Cable de Red CAT 6A. Keystone Jacks RJ45 CAT 6A.

CAT 6 10

Sistema disponible blindado y sin blindar:

Patch Panels 1Gb CAT 6. Cable de Red 1Gb CAT 6. Patch Cords CAT 6. Keystone Jacks RJ45 CAT 6. LPT-Xfast. Acopladores en línea RJ45 CAT 6 (couplers).

CAT 5e 12

Sistema disponible blindado y sin blindar:

Patch Panels 100Mb CAT 5e. Cable de red CAT 5e para interiores. Cable Bimetálico, CMX, Easy-Pull Box. Patch Cords CAT 5e. Keystone Jacks RJ45 CAT 5e. Acopladores en línea RJ45 CAT 5e (couplers).

CAT 6 / CAT 5e 14

Cables para exteriores Categorías 6 y 5e:

Cable seco para exteriores de doble chaqueta. Cables inyectados en Gel con chaqueta L2dpe. Cables con mensajero de Acero.

CAT 3 y telefonía 15

Sistemas disponibles blindado y sin blindar:

Bloque terminal (regleta) S110 con patas de sujeción a pared. Regleta Telefónica S110 para Racks. Keystone Jacks (Telefónico) RJ11.

CAT 6 / CAT 5e / CAT 3 16

Plugs modulares Categorías 6, 5e, 3 y telefonía:

4 Posiciones: (RJ9) Conocido como terminal o PLUG RJ9.
6 posiciones: (RJ11/RJ14/RJ25).
8 posiciones: (RJ45).

IMC Componentes modulares intercambiables Serie 8000 IMC 17

IMC Sistemas Blindado y sin blindar:

Patch Panel Modulares iMC. Keystone Jacks RJ45 - CAT 6 iMC. Keystone Jacks RJ45 - CAT 5e iMC. Módulos adaptadores de fibra óptica iMC. Módulos adaptadores USB de Audio, Video, HDMI, CATV y RF iMC. Keystone Jack 10G CAT A 6 (blindados y UTP Compatibles con iMC).

Soluciones de Fibra Óptica 21

Cables de Fibra Óptica..... 22

Cables LanPro de Fibra Óptica MM/SM:..... 22

Cables LanPro de Fibra Óptica para interiores:..... 23

•Cables LanPro de Fibra Óptica sin metal (Metal free, tight buffer): .

*LP-OC31XX Cable de fibra óptica de distribución para interiores tipo Tight-Buffer de 900 µm. FLEX™.

•Fibra para el hogar (FTTH) Tipo Drop Bow:

*LP-OC32XX Serie de Cables de Fibra Óptica FTTH de caída (Drop) del tipo arco (Bow) con fibras sueltas (loose tubes) y dieléctrico para interiores con chaqueta LSZH.

•Cable de Fibra Óptica tipo Tight Buffer con chaqueta de PVC para distribución y uso en Interiores:

*LP-OC25XX (Cable de Fibra Óptica tipo Tight Buffer con chaqueta de PVC para distribución y uso en Interiores). imb™.

Cables LanPro de Fibra Óptica para Exteriores:..... 24

• ADSS:

***LP-OC51XX** Serie de Cables de fibra óptica en Tubos Suelos con Gel para exteriores con chaqueta simple de polietileno (PE). **Halo™**.

***LP-OC10XX** Cable de Fibra Óptica de Fibras sueltas en tubos rellenos de gel, doble chaqueta, todo dieléctrico autosoportado con miembro central de FRP.

• Armadura Liviana (Light Armored):

***LP-OC50XX** Cables de fibra óptica en Tubos Suelos con Gel para exteriores con chaqueta simple de polietileno (PE), armados con cinta de acero corrugada y con miembro central de plástico reforzado con fibra de vidrio (FRP) y Fibras de Aramid® con cinta de bloqueo seco de agua e hilo de rasgar para mayor resistencia a la tracción.

***LP-OC52XX** Serie de Cables de fibra óptica en Tubos Suelos con Gel para exteriores con chaqueta simple de polietileno (PE), armados con cinta de acero corrugada y con miembro central de plástico reforzado con fibra de vidrio, (FRP) y cinta para bloqueo seco de agua con hilo de rasgar. **Armadillo™**.

• Armadura media (Medium Armored):

***LP-OC03XX** Fibras Seltas en Tubos con Gel, Doble Chaqueta, Armado con Refuerzo Central de Plástico Reforzado con Fibras de Vidrio, FRP. **Rhino™**

• Cables Exteriores híbridos y mixtos.

Sistemas de Fibra Óptica 25

Conectores para Fibra MM/SM. Patch Cord y Pigtailes para Fibra MM/SM. Kits para Fan-Out. Conectores ópticos mecánicos SC FusionLess®. Cajas de Distribución de Fibra (ODF) UniFiber hasta 122 puertos para Rack de 19". Cajas de Plástico (ABS) para terminación de Fibra Óptica tipo FTTH. Cierre de Empalmes de Fibra Óptica horizontal con 4 puertos y 48 fibras sueltas o 96 en cinta.

Productos Activos y Soluciones Inalámbricas 30

Convertidores de Media Fibra óptica/UTP..... 30

Serie de Convertidores de Media Doble Fibra 10/100 Mbps. Serie de Convertidores de Media Doble Fibra Gigabit 10/100/1000 Mbps. Serie de Convertidores de Media Bidireccional WDM 10/100 Mbps. Serie de Convertidores de Media Bidireccional WDM Gigabit 10/100/1000 Mbps.

Transceptores (Transceivers) 31

Familia de Transceiver (Transceptores) LanPro..... **32**

Switches 34

LP-SGW2404FP (24 Ptos. de cobre PoE+ 4 Ptos. de fibra Gigabit) 10/100/1000 Mbps con fuente de poder de alta capacidad.

LP-SG2401 (24 puertos 10/100/1000 Mbps).

LP-SGW2404F (24 Ptos. de cobre + 4 Ptos de fibra Gigabit) 10/100/1000 Mbps.

LP-SW2400S (24 puertos 10/100Mbps) con Factor de Forma Reducido (SFF).

LP-SG2402FP30 (24 puertos 10/100 Mbps) con capacidad PoE hasta 300W y 2 puertos Uplink de 10/100/1000M para cobre o SFP.

LP-SG2402FP35 (24 puertos 10/100 Mbps) con capacidad PoE hasta 350W y 2 puertos Uplink de 10/100/1000 para cobre o SFP.

LP-SW902FGP 9 puertos Midspan (8x puertos 10/100M PoE + 1x puerto 10/100/1000M de cobre intercambiable por un puerto SFP Gigabit).

LP-SW811 (8 puertos 10/100 Mbps).

Internet Gateways and PoE 37

Rover.

Impresora de boletos (tickets).

PoE (Power Over Ethernet).

Series de Equipos Inalámbricos LanPro	38
Equipos Series Atrex.	
Equipos Series Astrum. Radios OFDM MIMO 802.11 a/b/g/n.	
Equipos Series Vulcan.	
Equipos Series Convergence. Sistemas Convergent PDH y PDH/V.35.	
Equipo Serie Mercury: LP-348.	
Equipos Inalámbricos LanPro	40
LP-C290N	
LP-1540ai	
Antenas UHF	41
Yagi completamente soldada para trabajo pesado.	
Antenas 2.4 GHz	41
Yagi	
Semi Parabólicas	
Parabólicas	
Antenas Sectoriales	
Antenas Paneles para exteriores	
Omnidireccionales	
Omnidireccionales para interiores	
Antenas 5.8 GHz	43
Yagi	
Sectoriales	
Parabólicas y Radomos	
Omnidireccionales Limitador	
de sobretensiones Divisores	
de señal	
Conectores RF, Cables y Adaptadores	44
LP-61636	
LP-52128	
LP-4718	
LP-4610	
LP-4710	
LP-4614	
LP-4110	
Bulkhead N-Hembra a adaptador SMA con cable	
Limitadores de sobretensión	
Pigtails N-SMA	
Pigtails N-TNC	
Pigtails SMA a SMA	
Pigtails N-Macho a N-Macho	
Separador de señal	
Cable RG6 75 Ohm Crystal Clear	
LP-C400	

Gabinetes y Accesorios	49
Gabinetes ServerRack \geq 37 U.	
Gabinetes NetworkRack \geq 37 U.	
Gabinetes ServerRack \leq 32 U.	
Gabinetes de pared WallCabinets sección doble (Abatible).	
Gabinetes de pared WallCabinets sección simple.	
Rack de pared WallRack OpenFrame.	
Rack abierto inteligente VersaLine OpenRack de 2 postes.	
Rack abierto inteligente VersaLine OpenRack de 4 postes.	
Organizadores y conductos para cables verticales.	
Bandejas fijas para gabinetes.	
Bandejas telescópica VersaLine.	
Bandejas telescópicas.	
Bandejas livianas multifuncionales para Rack abierto OpenRack.	
Rack de pared OpenFrame Serie 8000.	
PDU (Unidades de Distribución de Potencia).	
Organizadores horizontales de 1 y 2 Unidades.	
Organizador de cables vertical.	
Tapas o paneles Ciegos.	
Cintas de amarre (Tie-Wraps) y espaguetis termoencogibles.	

Gestión de Cableado

Accesorios y herramientas	54
Caja 4x2 - Caja Superficial.	
Faceplates - Tapas Superficiales.	
Caja 1 - Caja Superficial.	
Caja 2 - Caja Superficial.	
LPT-314BK Punch Down Tool.	
LPT-5680R Crimpeadora Doble RJ45 - RJ11 - RJ25.	
LPT-2008R Crimpeadora con ratchet.	
LPT-Xfast Herramienta de ponchado completo de LanPro.	
LPT-300 Herramienta Ponchadora.	
LPT-CXT501 Pela Cable Coaxial.	
LPT-S501A Herramienta universal para pelar cables.	
LPT-210C Crimpeadora RJ45.	
LPT-222C Herramienta para corte.	
LAN Tester RJ45 - RJ11.	
Kit Profesional para cableado.	
Capuchas (Botas).	
Canaletas y Accesorios	57
Canaleta 3/4" (3/4" x 7/16").	
Canaleta 1 1/4" (1 1/4" x 7/16").	
Canaleta 1 1/2" (1 1/2" x 1 1/2").	
Tapa ciega (end cap). Entrada de cielo raso (ceiling entry). Cubierta de unión (joint cover). Esquina externa (outside corner). Codo plano (flat elbow). "T" de tres vías (3 ways tee). Esquina interna (Inside corner).	

Soluciones en Cobre - Cableado

CAT 6A

PERFORMAX Sistema disponible blindado y sin blindar



Patch Panels CAT 6A

- Sistemas extremos blindados para protección contra Emi y RFI.
- Sistemas sin blindar de bajo costo y excelente prestaciones.
- Verificado ANSI/TIA/EIA 568-C.2 y cumple con 6A TIA/EIA-568-C.2 y 10 Gigabit Ethernet IEEE P802.3an.
- 568A/B especificado.
- Usar herramienta tipo krone.
- Los Sistemas blindados son completamente cerrados y con múltiples postes a tierra.
- Puertos disponibles: 24, 48 y 72.



Patch Cords Blindados 10G CAT 6A

Los patch cords LanPro 10G 6A, exceden los 550Mhz, es 10 veces más rapido que un CAT 6 tradicional, son probados individualmente y complementan perfectamente nuestros patch panels 6A, jacks y otros componentes del Sistema 6A. Super-flexibles, resistentes, botas moldeadas en caliente y no se enredan, ideal para Data Centers.

- Denso plateado de oro para máxima conductividad y Resistencia a ambientes húmedos y agresivos.
- Bota moldeada en caliente para fácil inserción/extracción y evitar enredos.
- Probados individualmente. UL USA y UL Canada aprobados. Totalmente blindados.
- Probados hasta 550 Mhz. Puede usarse en Sistemas CAT 6A, 6 y 5e.
- 100% cobre, no aluminio. Todos los contactos activos. Cable multifilar super-flexible.
- Dieléctrico típico 1.7Kv por 0.15 segundos. Menos de 6nF/100M .
- Velocidad de propagación típica: 45nS/100M.
- Colores: Rojo, Azul, Verde, Amarillo, Gris, Blanco, Negro y Naranja.
- Medidas en stock: 0.5m, 1m, 2m, 3m, 4m, 6m, 20m. Pueden fabricarse en colores y medidas especiales bajo pedido .



Cable de Red CAT 6A

Nuestro Cable U/FTP blindado por pares, está pensado para aplicaciones 10 Gigabit. Cumple con norma ANSI/ TIA 10-Gigabit Ethernet (10-GbE) sobre cobre. Estos requerimientos con cubiertos en ANSI/TIA-568-C.2 Los cables UTP o F/UTP no pueden competir contra nuestro modelo U/FTP de altas prestaciones.

- Color estándar: Violeta (indicador de chaqueta LSZH, cero halógenos)
- Rollo de 1000 pies. Blindado con hilo de drenaje central.
- 10G a 100M certificado por la organización DELTA en Europa.
- Disponible en versión UTP de bajo costo en varios colores.





Keystone Jacks RJ45 CAT 6A

Los Keystone Jack CAT 6A están disponibles en versión UTP y blindados de altas prestaciones. Usan esquemas tradicionales 568A y 568B. Los blindados no necesitan de herramienta, si así se desea. Instalados con patch cords, paneles y cable blindado LanPro, su desempeño excede las necesidades en aplicaciones avanzadas de data center.

- Revestimiento con 50 micropulgadas de oro para ambientes agresivos y mejor conductividad.
- Maneja RJ45 y RJ11.
- Listo para aplicaciones 10G sobre los 500Mhz
- Hasta 1000 inserciones. Punched tipo krone. Menos de 2mΩ por contacto.
- Disponible blindado y tradicional UTP. UL certificado.



PERFORMAX

iMC[®]
COMPATIBLE

CAT 6

Sistemas disponibles blindado y sin blindar



Patch Panels 1G CAT 6

Los Patch Panels CAT 6 de LanPro proveen prestaciones óptimas en Sistemas Gigabit, compatible con productos de múltiples marcas y consisten de módulos con terminación tipo-110- excediendo las especificaciones TIA/EIA CAT 6. Disponibles en la serie tradicional 7000 (plana) con barra trasera, y la serie premium 8000 con 45 grados de entrada, para mejor protección contra polvo, humedad y facilidad de conexión.

- Disponibles en: 12, 16, 24, 48, 72 y 96 puertos en inventario.
- UL USA y UL Canada certificados.
- Terminación tipo 110 y cableado T568A/B
- Excelente acabado. Grueso baño de oro en los contactos para durabilidad.



Cable de Red 1G CAT 6



Cable premium para interiores, robusto, en nueva caja dispensadora Reelix II[®] y totalmente listo para certificación Fluke[®]. Ahora puede reemplazar su lenta red CAT 5e, que no soporta velocidad Gigabit Ethernet y mejorar radicalmente el performance de su red por más de 40 por ciento por un buen precio, o instalar su nueva red alejándose de las limitaciones de una red nivel 5.

- 100% cobre sólido AWG23.
- Disponible en diversos colores.
- Chaquetas (cubiertas) disponibles CMX, CM, CMR (riser), LSZH y Plenum (USA).
- Cajas revolucionarias Reelix II[®] de 305m. Evita nudos o trancas al dispensar el cable. Patentado en USA.
- Espina central para reducir la interferencia entre cables y otras calamidades.
- Cumple normativas UL, ETL y certificación Fluke[®].





Patch Cords CAT 6

Los Patch cords Gigaspeed CAT 6 de LanPro son probados individualmente, y complementan perfectamente nuestros Patch panels 6, keystone jacks y otros componentes del Sistema 6. Super-flexibles, resistentes, botas moldeadas en caliente y no se enredan. Revestimiento dorado de 50 micropulgadas, bota a prueba de enganches, ideal para cableados en oficinas y aplicaciones modernas donde el costo es importante, la velocidad y claridad en los datos es fundamental. Se pueden fabricar a la medida y del color de su preferencia.

- Denso plating de oro para máxima conductividad y Resistencia a ambientes húmedos y agresivos.
- Bota moldeada en caliente para fácil inserción/extracción y evitar enredos.
- Probados individualmente. UL USA y UL Canada aprobados.
- Mejora por 40% el return loss de su infraestructura vieja.
- 100% cobre, no aluminio. Todos los contactos activos. Cable multifilar super-flexible.
- 100Base-T y Gigabit aprobado.
- Colores: Rojo, Azul, Verde, Amarillo, Gris, Blanco, Negro y Naranja.
- Medidas en stock: 0.5m, 1m, 2m, 3m, 4m, 6m, 8m, 15m, 20m y 30m.



Keystone Jacks RJ45 CAT 6

Nuestros Keystone Jack CAT 6 están disponibles en la popular serie 7000 de razonable costo, así como la **XClass** de altas prestaciones y superior manejo mecánico. Todos UL aprobados. Con un revestimiento grueso de oro en los contactos para claridad de transmisión y baja contaminación, ahora con un perfil más pequeño, para poder calzar en los paneles de alta densidad de LanPro así como otras marcas.

- Tipo punch-down 110 estandar.
- Variados colores: Blanco, Azul, Rojo, Amarillo.
- Estrecho perfil para calzar en los modernos sistemas de alta densidad, donde los tradicionales no entran.
- Compatibles con las mejores marcas del mercado.
- Cientos de inserciones seguras. Cumple 568 A/B
- Califica para los sistemas de garantías extendidas de 25 años.



LPT-Xfast

Herramienta ideal para ser usada con los nuevos keystone jacks **XClass**.

- Más de 1000 operaciones sin cambiar el cabezal con la cuchilla.
- El cabezal con la cuchilla nueva es de muy bajo costo.
- Una sola acción de ponchado conecta y corta los 8 contactos en 1 segundo.
- No cansa, poco esfuerzo.
- Muy económica y confiable.



Acopladores en línea RJ45 CAT 6 (couplers)

No es obvio ni directo empatar 2 cables o patch cord, en especial un CAT 6 capaz de operar en redes 1G. El acople de impedancia y la capacitancia parásita puede sabotear su sistema completamente. Nuestros acopladores en línea están pensados para minimizar las pérdidas de inserción de los dos cables a lo mínimo posible.

- Disponibles en 2 colores: blanco y negro.
- Todos los (8) contactos operativos.
- Compatible 568 A/B .
- Sencillo de usar. Conexión mecánica segura. Minimiza pérdidas de inserción.



CAT 5e

Sistemas disponibles blindado y sin blindar



Patch Panels 100M CAT 5e

Cumple con todos los requerimientos 568C para categoría 5e. Al igual que sus hermanos mayores CAT 6 y 6A, son de fuerte estructura y mecánicamente resistentes. Acepta así mismo punch-down estilo 110 y cables del AWG 22 al 26, (24 es óptimo). Disponibles en series 7000 económica y la suprema 8000 de 45 grados para protección de polvo y menos doblez de los patch cords, si es usado adecuadamente. Certificación UL.

- Disponibles en vertical miniatura y horizontales de rack para 12, 16, 24, 48, 72 y 96 puertos.
- Cumple Sistemas 568A/B. Ideal para herramientas estandar tipo 110.
- Cumple EIA310.
- Todos con certificación UL listed.



Cable de red CAT 5e para interiores

Cable premium para interiores, robusto, en novedosa caja dispensadora Reelex II® y totalmente listo para certificación Fluke®.

- 100% cobre sólido AWG24.
- Disponible en diversos colores.
- Chaquetas (cubiertas) disponibles CMX, CM, CMR (riser), LSZH y Plenum (USA).
- Innovadora caja Reelex II® de 305m que evita nudos o trancas al dispensar el cable. Patentado en USA.
- Cumple normativas UL, ETL y certificación Fluke®.

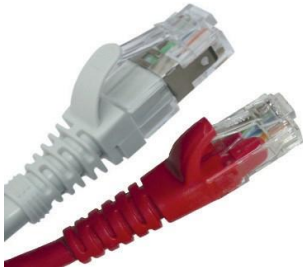


Cable Bimetálico, CMX, Easy-Pull Box

El cable bimetálico BM de LanPro es la segunda generación de este tipo de cable basado en alma de aluminio y revestimiento de cobre, que logra lo mejor de 2 mundos; el bajo peso y costo del cable bimetálico, y las mismas prestaciones eléctricas de los cables LanPro CAT 5e. Cumple con la certificación Fluke a distancia completa, así como los exigentes estándares PoE 802.3af y 802.3at. Muy pocos cables de aleación logran estas medidas. LanPro se ha asegurado que un bajo costo, no involucre pérdidas ni saboteos en las instalaciones de este producto. 100% compatible con nuestra serie de productos CAT 5e .

- Cable para interiores
- No blindado, U/UTP.
- Colores: Gris, Azul y Blanco.
- Chaqueta CMX de un espeso de 0,50 mm. Resistente a la abrasión y al maltrato. Resistente a la propagación de llamas y generación de humos tóxicos.
- Empacado en una conveniente presentación de fácil extracción tipo Easy-Pull Box de 305 m (1000 feet).
- Calibre AWG 24





Patch Cords CAT 5e

Probados individualmente, complementan perfectamente nuestros patch panels CAT 5e, keystone jacks y otros componentes del Sistema 5e. Super-flexibles, resistentes, botas moldeadas en caliente y no se enredan. Revestimiento en oro de 50 micrones, bota a prueba de enganches, ideal para cableados en oficinas, SOHO y hogar. Económicos y confiables. Se pueden fabricar a la medida y del color de su preferencia.

- Denso plateado de oro para máxima conductividad y Resistencia a ambientes húmedos y agresivos.
- Bota moldeada en caliente para fácil inserción/extracción y evitar enredos.
- Probados individualmente. UL USA y UL Canada aprobados.
- 100% cobre, no aluminio. Todos los contactos activos. Cable multifilar super-flexible.
- 100Base-T y Gigabit aprobado. Cientos de inserciones garantizadas.
- Colores: Rojo, Azul, Verde, Amarillo, Gris, Blanco, Negro y Naranja.
- Medidas en stock: 0.5m, 1m, 2m, 3m, 4m, 6m, 8m, 15m, 20m y 30m.



Keystone Jacks RJ45 CAT 5e

Nuestros keystone jack CAT 5e son disponibles en la popular serie 7000 de razonable costo, así como la X-Class de altas prestaciones y superior manejo mecánico. Con certificaciones UL aprobadas. Con un revestimiento grueso de oro en los contactos para claridad de transmisión y baja contaminación, ahora con un perfil más pequeño, para poder calzar en los paneles de alta densidad de LanPro y de otras marcas.

- Tipo punch-down 110 estandar.
- Colores diversos.
- Estrecho perfil para calzar en los modernos sistemas de alta densidad, donde los tradicionales no entrar.
- Compatibles con las mejores marcas del mercado.
- Cientos de inserciones seguras. Cumple el estándar 568 A/B
- Califica para los sistemas de garantías extendidas de 25 años.



Acopladores en línea RJ45 CAT 5e (couplers)

No es obvio ni directo empatar 2 cables o patch cord. Un mal empate sabotea todo el esfuerzo de certificación de una red. Nuestros acopladores en línea están pensados para minimizar las pérdidas de inserción de los 2 cables a lo mínimo posible.

- Disponibles en 2 colores: blanco y negro.
- Todos los (8) contactos operativos.
- Compatible 568 A/B .
- Sencillo de usar. Conexión mecánica segura. Minimiza pérdidas de inserción.



CAT 6 / CAT 5e

Cables para exteriores Categorías 6 y 5e



Cable con mensajero o figura 8



Un cable tradicional CAT 5e/6/6A se deteriora rápidamente cuando es expuesto al medio ambiente. Para lograr los cables tradicionales deben ser colocados dentro de tuberías adecuadas, alejados de cables de potencia y de otros riesgos existentes. Así mismo, asegurar que las tuberías sean herméticas a prueba de agua. Lamentablemente esto dista mucho de la realidad. Simplemente, los cables regulares de red no están pensados para su uso en exteriores. El agua, la humedad, el calor, el sol, la estática, los insectos, los combustibles, las grasas y el roce mecánico son enemigos de los cables de red.

La utilización de nuestros cables para exteriores, permiten ahorrar tiempo y dinero en las instalaciones externas. LanPro dispone de muchos modelos de cables de exteriores para diversos escenarios, y con larga experiencia en la fabricación de modelos especiales para aplicaciones muy específicas. LanPro usa para sus cables exteriores cubiertas de **L²dpe**, el cual es un polietileno de cadenas cortas, ideal para la cubiertas de nuestros cables, 6 veces más resistente al agua que los PVC tradicionales. También cuentan con un voltaje de ruptura muy superior a los más baratos, haciendo que las descargar eléctricas prefieran caminos de descarga más fáciles que nuestros cables. Este polímero los hace idóneo para el manejo de los elementos y castigo mecánico (ver especificaciones en nuestra página web: www.lanpro.com). No se cristalizan ni se fracturan aún con sol directo en ambientes tropicales.



Cables CAT 6



Modelos típicos disponibles:

- **Cable seco para exteriores de doble chaqueta**

Ideal para aplicaciones externas exigentes, por encima del nivel del piso. Dos chaquetas lo protegen de los elementos. La interna, de material CMX y la externa, de **L²dpe**. No se cristalizan ni se fracturan con el sol directo, aún en el trópico. Esos cables secos de doble chaqueta los ofrecemos U/UTP regulares y blindados F/FTP. E igualmente, se pueden fabricar con otros atributos bajo pedido. Disponibles en CAT 5e y CAT 6. Los preferidos en las torres de colocación de radios y otros equipos inalámbricos.

- **Cables inyectados en Gel con chaqueta L²dpe.**

Pensados en aplicaciones donde la posibilidad de inundación es elevada, y por lo tanto el riesgo al agua es de importancia. Frenar la entrada de agua, así como retardar la migración de ésta hacia los cables de cobre es la misión fundamental de estos cables. E igualmente, con cubiertas **L²dpe**. Disponibles en versiones U/UTP y Blindada F/FTP (en CAT 5e y CAT 6). No recomendados en instalaciones verticales debido a la inevitable migración del gel en su interior.

- **Cables con mensajero de Acero.**

Ideal para aplicaciones exteriores aéreas, tanto en CAT 5e como CAT 6, blindados F/UTP así como U/UTP. Un mensajero de acero galvanizado, está embebido dentro de la fuerte chaqueta de **L²dpe** en forma de figura 8, le permite ser tensado y usado en aplicaciones aéreas, sin perturbar la configuración interna del cable y dándole excelente resistencia mecánica al viento, pájaros, lluvia y movimiento asociado al uso entre postes. El cable de acero permite tramos aéreos de hasta 100m sin perturbar a la configuración interna de los conductores.



Cables CAT 5e



CAT 3 y Telefonía

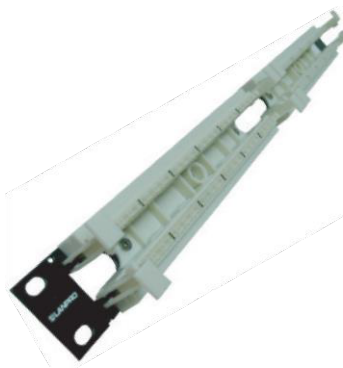
Sistemas blindado y sin blindar



Bloque terminal (regleta) S110 con patas de sujeción a pared

Los bloques terminales de telefonía (CAT 3) de LanPro son esenciales en aplicaciones de voz tradicionales. Se ponchan con nuestras herramientas disponibles. Viene con sus galletas de instalación .

- Ahorrativos en costos. Usados en Sistemas telefónicos tradicionales.
- Viene con sus galletas de conexión.
- Usa standard 110.
- Disponibles en 2 colores: blanco y negro.



Regleta Telefónica S110 para Racks

Las regletas LanPro para rack de 100 pares tipo 110 de ponchar, son ideales para telefonía y data de baja velocidad. Usa bloques terminales, ya incluidos.

- 100 pares
- Estándar 19". 1U de altura.
- Montaje tipo 110.
- Las galletas (o bloques de conexión) proveen conexión segura entre el cable y el Sistema. Soporta AWG 22 a 26. Fácil de identificar.
- Organiza de modo eficiente su cableado telefónico dentro de uno de nuestros racks o gabinetes de piso o pared.
- Elegante y funcionales.



Keystone Jacks (Telefónico) RJ11

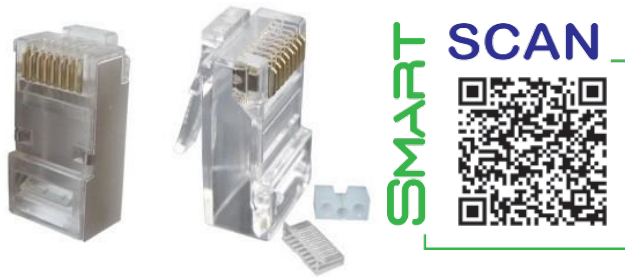
Este es el caballo de batalla para las instalaciones mixtas voz analógica y datos. Esta pensado para proveer servicio continuo por años, es plateado para evitar contaminación. Sirve con nuestros Sistemas de tapas, así como las de muchos otros fabricantes, ya que tiene el tamaño exacto de todos los otros keystone jack.

- Estándar RJ11/RJ14
- Tamaño regular para usar en tapas de voz/datos LanPro y otras marcas.
- Fácil de usar. Elegantes.
- Disponibles en Blanco y Negro. Otros colores bajo pedido.



CAT 6 / CAT 5e / CAT 3

Plugs modulares Categorías 6, 5e, 3 y telefonía



LanPro ofrece diversos plugs blindados y sin blindar para diferentes aplicaciones y escenarios.

Nuestros plugs brindan excepcional performance para voz, data y aplicaciones de alta velocidad. Son disponibles en configuraciones de 4, 6 y 8 pines. Igualmente disponemos de variedad de herramientas para su instalación.

Especificaciones

- Hechos de policarbonato, no de acrílico ni plásticos. Superficie super-pulida, para baja resistencia de inserción y extracción.
- Versiones para cable sólido y multifilar.
- 1.02 mm entre contactos.
- No se fracturan, aún con el abuso más inclemente en el momento de su conectorización (Usando herramientas adecuadas).
- Disponibles con botas incorporadas al cuerpo del conector o botas separadas.
- Nuestros plugs son capaces de manejar los últimos requerimientos de EIA/TIA, cuando se instalan de acuerdo a las normas y métodos apropiados.
- Disponibles para cables categorías 3, 5e, 6, y 6A.
- Usados mundialmente en máquinas ATM, routers, switches, radios de datos, equipos médicos, copadoras, etc.
- **NUEVO:** Disponible blindado de sobremedida para cables exteriores de dimensiones más abultadas y con conexión para el cable de drenaje a tierra.

- Disponibles en 4, 6 y 8 circuitos.
- 50 µ de oro, para garantizar continuidad de servicio después de cientos de reinserciones.

Modelos disponibles:



**4 Posiciones: (RJ9)
Conocido como terminal o PLUG RJ9**

- Plug miniatura de 4 posiciones.
- Típicamente usado en auriculares telefónicos.

6 posiciones: (RJ11/RJ14/RJ25)

- Usados en sistemas telefónicos analógicos tradicionales y en híbridos analógicos/digitales, como por ejemplo Panasonic.



8 posiciones: (RJ45)

- El modelo por definición más popular en equipos de redes de datos. Disponemos de numerosas variantes, entre ellas.

- Nuestro modelo más **Nuevo**, el **LP-LRJ458P8CC6FL21**, blindado, puede ser usado en cables de sobremedida de CAT 6 y 6A, con hilo de drenaje de tierra, ya que posee un terminal para la conexión de dicho cable, tan fundamental en las instalaciones blindadas. Asimismo, tolera cables más gruesos que los tradicionales, por eso lo llamamos conectores de sobremedida.



iMC®

Componentes modulares intercambiables Serie 8000 iMC®

iMC®

La serie iMC® 8000 de componentes modulares intercambiables es un sistema de módulos diseñados teniendo en mente como propósito la posibilidad de manejar sistemas multimedia y de datos, su característica clave inherente es la intercambiabilidad y configurabilidad en el campo de los diferentes tipos de módulos.

Mediante el uso de la línea completa de módulos iMC®, los paneles pueden ser configurados para una variedad de aplicaciones multimedia como los de la serie 8000 de Jacks CAT 3, CAT 5e, CAT 6 y CAT 6A RJ45 o de la serie de la línea iMC® 8000 módulos Ópticos de LanPro de los tipos: ST, SC, LC y MTRJ para fibras estándar multimodo y monomodo.

También existen módulos para señales tales como los jacks de audio RCA - 110, los jacks de audio estereo de 3.5mm, los conectores tipo puerto USB, Video, CATV y RF los postes de conexiones para enchufes tipo banana, conectores de puertos HDMI usados en TV y audio de última generación. Existen módulos del tipo activos para recepción de señales provenientes de controles transmisores de infrarrojos. Así mismo, están disponibles tapas ciegas (Blank modules) para cubrir puertos no utilizados en Patch Panels.

Nota: los módulos RJ45 recomendados son los **X-Class** y los módulos especializados iMC®.



Patch Panel iMC®



Patch Panel iMC® con módulos adaptadores iMC® e iMC® Compatibles

Variedad de módulos iMC®



iMC®

Sistemas blindado y sin blindar



iMC®:

**Componentes Modulares
Intercambiables
(Interchangeable
Modular Components)**

Patch Panel Modulares iMC®

Los Sistemas de patch panels modulares LanPro iMC® permiten ser usados en una enorme variedad de aplicaciones tan diversas como Data center, estaciones de música, centros de conexión de cámaras tradicionales CCTV o unidades de video. Así de versátil es nuestro Sistema iMC®.

- Estándar industrial de 19" .
- Disponible en 16, 24 y 48 posiciones. (otros puertos bajo pedido).
- Extremadamente resistente y rígido. 100% metálico. Pintura electrostática.
- Formato de puerto tradicional para todos nuestros módulos, así como otras marcas reconocidas.
- Barra trasera de sujeción.



Keystone Jacks RJ45 - CAT 6 iMC®



Los keystone jack iMC® estan pensados específicamente para los paneles iMC®, su inserción de 180 grados lo hace cómodo de usar. También la **XClass** es candidato a estos paneles modulares. (No se recomienda la serie 7000 debido al método de sujeción de los jacks en estos paneles).

- Jack iMC® RJ45 8P8C CAT 6 compatible con Keystone®, 180° IDC.
- Colores: Rojo, Azul, Verde, Amarillo, Gris, Blanco, Negro y Naranja.
- Estilo estándar que permite la compatibilidad con muchas otras marcas y sistemas.
- Contactos de bronce fosforado de alto rendimiento y 50 micropulgadas de revestimiento dorado.
- Material: ABS UL94V-0.
- Precio competitivo.



Keystone Jacks RJ45 - CAT 5e iMC®



Los keystone jack iMC® estan pensados específicamente para los paneles iMC®, su inserción de 180 grados lo hace cómodo de usar. También la **XClass** es candidato a estos paneles modulares. (No se recomienda la serie 7000 debido al método de sujeción de los jacks en estos paneles).

- Jack iMC® RJ45 8P8C CAT 5e compatible con Keystone®, 180° IDC.
- Estilo estándar que permite la compatibilidad con muchas otras marcas y sistemas.
- Contactos de bronce fosforado de alto rendimiento y 50 micropulgadas de revestimiento dorado.
- Colores: Rojo, Azul, Verde, Amarillo, Gris, Blanco, Negro y Naranja.
- Material: ABS UL94V-0.
- Precio competitivo.

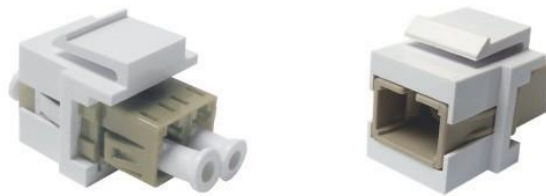




Módulos adaptadores de fibra óptica iMC®

LanPro ofrece ODF (Sistemas de rack para la organización de cable de fibra óptica y sus conectores) ideales para aplicaciones de docenas y cientos de fibras ópticas. Pero si su aplicación solo necesita pocos conectores de fibra, el Sistema iMC® le permite hacerlo de modo ordenado, mezclando en un panel, conexiones de fibra y cobre de modo elegante y seguro.

- Disponibles para casi todos los formatos de conector óptico existentes: ST, SC, LC, FC, así como SM y MM.
- Calzan perfectamente en los puertos iMC® y en nuestras tapas (faceplates) de nylon, irrompibles, de fama mundial.
- Compatibles con Patch Paneles iMC® 8000.
- Adaptadores multimodo y monomodo.
- Con alineadores de bronce o Zirconio según el modelo.



Módulos adaptadores USB de Audio, Video, HDMI, CATV y RF iMC®

El Sistema iMC® no está limitado a data. También disponemos de módulos de video tradicional analógico, así como HDMI 3D y USB 3.0. Igualmente conectores del tipo F y BNC. Para aplicaciones de video y de CCTV.

- Compatibles con Patch Panels iMC® 8000.
- Incluyen conectores BNC y tipo F-F.
- HDMI, USB.
- RCA
- CATV/MATV/SATTV



Keystone Jack 10G CAT A 6 (blindados y UTP Compatibles con iMC®)

Los módulos CAT 6A de LanPro (tradicionales y blindados), son naturalmente idóneos para su uso con el Sistema iMC®. Ver la sección de keystone jack 6A para más información.

- Keystone Jack RJ45
- Revestimiento con 50 micropulgadas de oro para ambientes agresivos y mejor conductividad
- Soporta RJ45 y RJ11.
- Cumple con los estándares 568-A y 568-B.



Soluciones de Fibra Óptica...



Soluciones en Fibra Óptica



Los **Sistemas de fibra óptica** han venido evolucionando en las últimas décadas, volviéndose cada vez menos exóticos, es decir, más comunes y necesarios para las instalaciones diarias, no solo en backbones y largas distancias, sino como última milla, FTTH y fibra-al-escritorio. **LanPro** tiene una extensa línea de productos y equipos de fibra óptica que en su conjunto constituyen el segmento de Soluciones de Fibra Óptica. Éste se ha dividido en dos áreas principales: En primer lugar, nuestro **Sistema de Fibra Óptica**, que incluye un variedad de Conectores, Patch Cords y Pigtails, Adaptadores, Atenuadores, Paneles de Terminación / Patch Panels, Accesorios e Instrumentos, y segundo, los **Cables de Fibra Óptica** per se. Nuestra marca tiene el compromiso de seguir mejorando continuamente su línea de productos en **Soluciones de Fibra Óptica** para que nuestros clientes puedan disfrutar de los beneficios de la aplicación de tecnologías probadas en los sistemas de fibra óptica de hoy y del mañana.

La experiencia de LanPro en el área permite ofrecer no solo productos de inventario para entregas rápidas sino también productos hechos a la medida para aplicaciones y medidas específicas con alto valor agregado. No dude contactar nuestro staff para más información y detalles.

Fibra Óptica

Cables de Fibra Óptica

Cables LanPro de Fibra Óptica MM/SM

Cables de Fibra Óptica LanPro

El cable de fibra óptica sirve para transmitir señales con ayuda de ondas electromagnéticas en el rango de las frecuencias ópticas y de la luz no visible. La fibra óptica es recomendada como alternativa a los cables de cobre en presencia de interferencias electromagnéticas si las distancias son extensas, las instalaciones son al aire libre o si no se desea que se emitan radiaciones electromagnéticas. Por ejemplo, los cables de fibra ADSS (aislados) permite usar las vías de los cables de alto voltaje para enviar la data de modo seguro a muchas localidades alejadas, sin necesidad de obra civil nueva.

Hemos seleccionado los mejores núcleos de fibra para nuestros cables ópticos e incluimos la fibra óptica **Corning®** como primera opción para nuestros cables. Para más información visitar nuestra pag web: www.lanpro.com.

LanPro puede utilizar otra marcas de fibra de vidrio, siguiendo las especificaciones del cliente cuando las cantidades de producción cumplen con los objetivos de negocio.

Podemos suministrar fibras del tipo Multimodo (MM) 62.5/125 (OM1) así como 50/125 en las variantes OM1, OM2, OM3 y OM4. También fibras Monomodo (SM) 9/125 del tipo OS1 y super bajas pérdidas OS2 en sus diferentes variantes como G562D, G655, la superflexible G657, etc.

Por enchaquetado, **LanPro** ofrece una gran variedad de posibilidades como son:

- Interior distribución (PVC y LSZH).
- Cable sin Metal para ductería y exteriores.
- ADSS (para uso aéreo en líneas de alto voltaje).
- Cables híbridos de distintas fibras o fibras+cables de poder.
- Enterrado directo con blindaje (Direct burial).
- Cable fig 8 con mensajero de acero para uso aéreo.
- Cables especiales (doble chaqueta, etc.)
- FTTH con y sin guía de acero.

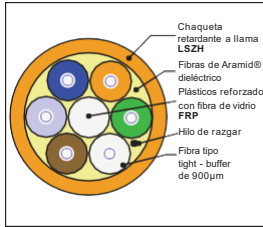


Fibra Óptica LanPro®, Corning®.



Cables LanPro de Fibra Óptica para interiores

Cables LanPro de Fibra Óptica sin metal (Metal free, tight buffer)

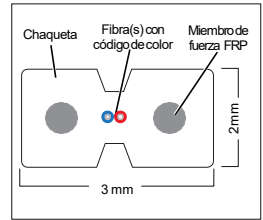


LP-OC31XX Cable de fibra óptica de distribución para interiores tipo Tight-Buffer de 900 µm LANPROFLEX™

- Fibras Corning® de alta calidad para un desempeño de clase mundial. Flexibilidad y manejo excepcionales LANPROFLEX™.
- Chaqueta con cero emisión de halógenos LSZH y retardante al fuego para la protección de las personas durante incendios.
- Liviano, con construcción autoportada dieléctrica (ADSS) que puede ser utilizada cerca de líneas de potencia eléctrica.
- Instalable en ductos, conduits bajo tierra o aéreos entrelazados con líneas de potencia y como cable suave de conexión a través de paredes y cielos rasos, capas o haces de cables.
- En color amarillo para alta visibilidad y fácil identificación en los haces de cables.
- Los miembros de fuerza, hechos bien sea de plástico reforzado con fibra de vidrio y fibras de Aramid®.
- Fibra tipo Tight Buffer para proveer de protección individual a cada fibra.

flex™

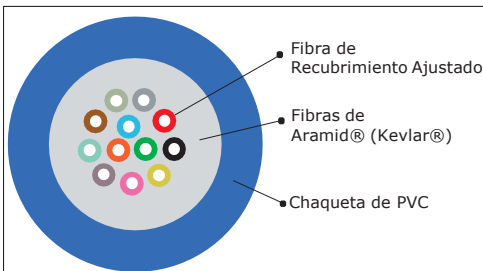
Fibra para el hogar (FTTH) Tipo Drop Bow



LP-OC32XX Serie de Cables de Fibra Óptica FTTH de caída (Drop) del tipo arco (Bow) con fibras sueltas (loose tube) y dieléctrico para interiores con chaqueta LSZH.

- Fibra de baja sensibilidad a la flexión con excelentes anchos de banda y propiedades de transmisión para comunicaciones.
- Posee dos miembros de fuerza paralelos de FRP (Plástico reforzado con fibra de vidrio) para asegurar una buena resistencia al aplastamiento para proteger las fibras.
- Estructura simple, liviana, de gran resistencia a la tensión y con el nuevo diseño ranurado, fácil de pelar y de empalmar para una instalación simplificada y fácil de mantener.
- Baja emisión de humos, cero halogenuros y retardante a propagación de llamas, ambientalmente amigable y con excelentes características de seguridad para uso en ambientes interiores.

Cable de Fibra Óptica tipo Tight Buffer con chaqueta de PVC para distribución y uso en Interiores



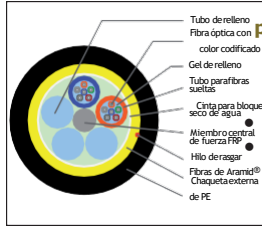
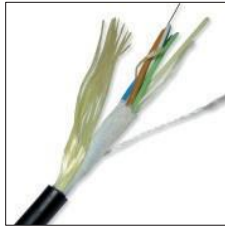
LP-OC25XX (Cable de Fibra Óptica tipo Tight Buffer con chaqueta de PVC para distribución y uso en Interiores).

- Construcción llena de fibras de Aramid® para una protección superior de las fibras.
- Diseño flexible y liviano que facilita su instalación.
- La tecnología "Tight buffer" provee protección individual a cada fibra.
- Las fibras tipo "Tight buffer" son fáciles de manejar y pelar para una buena conectorización de campo.

imb™

Cables LanPro de Fibra Óptica para Exteriores

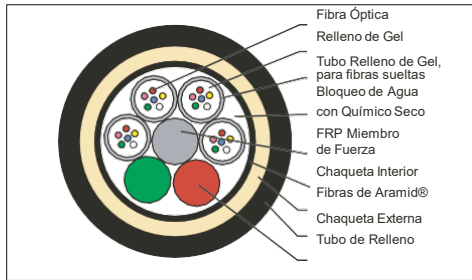
ADSS



Halo™

LP-OC51XX Serie de Cables de fibra óptica en Tubos Suelos con Gel para exteriores con chaqueta simple de polietileno (PE), hasta 75m de luz (span).

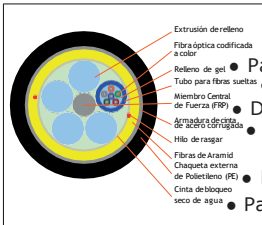
- 4-144 Fibras.
- Construcción Dieléctrica.
- Chaqueta Simple de Polietileno (PE).
- Fibras de Aramid® para refuerzo.
- Miembro de fuerza central de FRP.
- Construcción basada en fibras sueltas en tubos rellenos de Gel para su protección.
- Diseño resistente a radiación UV y a la humedad.
- Cinta para bloqueo seco de agua con hilo de rasgar.
- Para Sistemas de Comunicaciones de Tramos Largos.
- Del tipo Light ADSS (ADSS Liviano).
- Para distancias cortas.



LP-OC10XX Cable de Fibra Óptica de Fibras sueltas en tubos rellenos de gel, doble chaqueta, todo dieléctrico autosoportado con miembro central de FRP, para distancias mayores a 150m de luz (span).

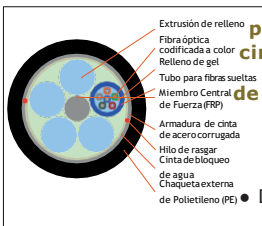
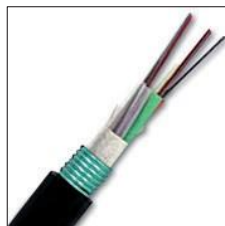
- Construcción hecha con fibras sueltas en tubos rellenos de gel para una protección superior de las fibras.
- Diseño resistente a radiación UV, humedad y roedores.
- Bloqueo del núcleo con químico seco contra la humedad para una fácil manipulación.
- Refuerzo central de plástico reforzado con fibras de vidrio (FRP).
- Refuerzo periférico y tensil con fibra de Aramid®.
- 2-24 fibras.
- Utilizable sobre líneas de potencia eléctrica.
- Poste a poste o poste a premisas.
- Para distancias largas.

Armadura Liviana (Light Armored)



LP-OC50XX Cables de fibra óptica en Tubos Suelos con Gel para exteriores con chaqueta simple de polietileno (PE), armados con cinta de acero corrugada y con miembro central de plástico reforzado con fibra de vidrio (FRP) y Fibras de Aramid® con cinta de bloqueo seco de agua e hilo de rasgar para mayor resistencia a la tracción.

- Para transporte e intercomunicación entre edificaciones.
- Para Redes CAN (tipo Campus).
- Diseñado para aplicaciones con condiciones ambientales duras.
- Utilizable enterrado directamente, en ductos o aéreo entrelazado con guayas.
- Para aplicaciones de planta externa.
- Para Sistemas de Comunicaciones de Tramos Largos.
- Sistemas de Comunicaciones Nodales (Junction).
- Sistemas de Redes de Suscriptores.
- Sistemas de redes de Áreas Locales.

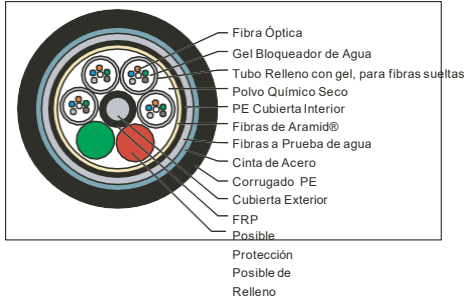


LP-OC52XX Serie de Cables de fibra óptica en Tubos Suelos con Gel para exteriores con chaqueta simple de polietileno (PE), armados con cinta de acero corrugada y con miembro central de plástico reforzado con fibra de vidrio, (FRP) y cinta para bloqueo seco de agua con hilo de rasgar.

- Para transporte e intercomunicación entre edificaciones.
- Para Redes CAN (tipo Campus).
- Diseñado para aplicaciones con condiciones ambientales difíciles.
- Utilizable enterrado directamente, en ductos o aéreo entrelazado con guayas.
- Para aplicaciones de planta externas.
- Para Sistemas de Comunicaciones de Tramos Largos.
- Sistemas de Comunicaciones Nodales (Junction).
- Sistemas de Redes de Suscriptores.
- Sistemas de redes de Áreas Locales.

Armadillo™

Armadura media (Medium Armored)

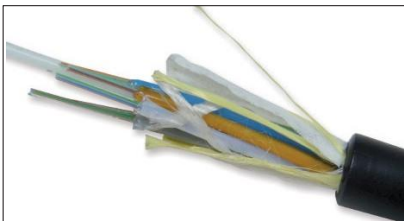


LP-OC03XX Fibras Seltas en Tubos con Gel, Doble Chaqueta, Armado con Refuerzo Central de Plástico Reforzado con Fibras de Vidrio, FRP.

- Fibras sueltas en tubo con Gel para protección superior de las fibras.
- Diseño resistente a rayos UV y a humedad.
- Construcción resistente a roedores, termitas y aplastamientos, con cinta de acero corrugado con refuerzo periférico.
- Núcleo tipo "Dry Water Block" para fácil manejo.
- Refuerzo central de plástico reforzado con fibras de vidrio (FRP).

Rhino™

Cables Outdoor híbridos y mixtos



LanPro también produce cables de fibra mixtos (diversos tipos de fibras y tecnologías dentro de la misma cubierta), así como cables híbridos (fibra + poder o fibra + cables de red) u otras combinaciones dentro de la misma chaqueta. Estas fibras se usan, por ejemplo, en aplicaciones donde hace falta puntos de repetición y no existen fuentes de poder disponibles, donde hay varios servicios que usan diversas fibras, entre otras situaciones particulares. LanPro tiene la disposición y capacidad de ayudar a sus clientes en estas aplicaciones especiales. **(restricciones en pedidos mínimos aplican).**

La disponibilidad de otros cables con características específicas pueden ser bajo pedido y requerimientos de nuestros clientes. **LanPro** cuenta con un importante stock de productos de fibra óptica. Visite nuestra página web www.lanpro.com para mayor información.

Fibra Óptica

Sistemas de Fibra Óptica

Conectores para Fibra MM/SM



Conectores químicos y de campo de todo tipo para la fabricación de patch cord o terminación de cableados en fibra. Empacados individualmente. Con botas de diversos calibres para un ajuste perfecto.

- ST (Simplex)
- FC (Simplex)
- SC (Simplex - Duplex)
- LC (Simplex - Duplex)
- MTRJ (Duplex)
- Conectores de campo. (Simplex)





Patch Cord y Pigtaills para Fibra MM/SM

LanPro tiene en stock para entrega inmediata patch cords y pigtaills de las más diversas tecnologías y tamaños. Multimodo en tecnologías de 62.5/125 OM1, 50/125 en variantes OM1/2/3 y OM4 con capacidad de velocidades de hasta 100G. También monomodo (SM 9/125).

Nuestros patch cords vienen empacados individualmente y en versiones originales (no genéricas, como la mayoría de nuestros competidores).

En inventario, configuraciones y combinaciones SC, LC, MTRJ, FC, ST, MU y E2000. Con distancias estándar de 3m, algunos modelos populares en medidas más grandes.



Pulituras tradicionales y Ultra PC (PC y UPC). Ferrules de materiales exóticos para las versiones OM3 y OM4.

OM4 es una tecnología desarrollada y optimizada para transmisión laser VSCSEL, permitiendo 10G a más de medio kilómetro.

Desde hace mucho tiempo preparamos patch cords con especificaciones especiales para empresas TELCO a nivel mundial, con distancias específicas y terminaciones especiales. Así mismo, podemos entregar chaquetas de diámetros específicos y materiales no tradicionales, en cortos tiempos de entrega.

A partir del 2016 todos nuestros cordones de fibra serán standar LSZH (Low Smoke/Zero Halogen). Somos líderes en la manufactura de cable de fibra óptica para aplicaciones especiales, así mismo podemos cumplir con los cordones de fibra (patch cord de fibra) para aplicaciones más específicas.

En aplicaciones especiales, no dude en contactarnos.

Combinaciones disponibles:

- LC-LC
- ST-SC
- ST-LC
- SC-MTRJ
- MTRJ-MTRJ
- MTP-LC
- FC/APC-FC/APC
- LC/UPC-LC/APC
- LC-E2000
- ST-ST
- ST-MTRJ
- SC-SC
- SC-LC
- MTP-MTP
- FC-FC
- FC/UPC-FC/APC
- SC/UPC-SC/APC
- E2000-E2000

Muchos más modelos disponibles en nuestro catálogo especializado en fibra óptica. Tan solo una muestra significativa de nuestro amplio stock.

Patch Cords y Pigtaills de Fibra Óptica



Cables de Fibra Multimodo OM1 62.5/125µm

Cables de fibra óptica Dúplex Multimodo OM1 62.5/125 µm.



Cables de Fibra Multimodo OM2 50/125µm

Cables de fibra óptica Dúplex Multimodo OM2 50/125 µm.



Cables de Fibra Multimodo OM3 50/125µm 10Gb

Cables de fibra OM3 láser optimizado, Backwards Compatible, 10 Gigabit 50/125 µm.



Cables de Fibra Multimodo OM4 50/125µm 10Gb

Cables de fibra LOMMF - OM4 láser optimizado 10 Gb 50/125 µm.



Cables de Fibra Dúplex Monomodo OS2 9/125µm

Cables de fibra óptica Monomodo para aplicaciones Dúplex 9/125µm OS2.



Cables de Fibra Óptica MTP 10 Gig

Cables Patcords de fibra hasta de 72 fibras con Breakout de 2 pies de longitud, 10 Gb 50/125 µm, clasificado como Plenum.

Patch Cords y Pigtaills de Fibra Óptica



Cables de Fibra óptica Enterprise MTP 40G

Cables de fibra óptica MTP, 40 G, Multimodo 50/125 µm.



Cables de Fibra Enterprise MTP-MTP & MTP-LC 100 Gig

Cables de Fibra MTP 100 G, Multimodo 50/125 µm.



Cables de Fibra tipo Tronco MTP-LC

Configuraciones MTP a LC de hasta 144 fibras Multimodo 50/125 µm, 10 Gb, Multimodo 62.5/125 µm y Monomodo 9/125 µm con clasificación Plenum.



Cables Dúplex mSFP LC 50/125 µm OM3

Cables de conexión de Fibra óptica mSFP LC (Mini-LC) soportan densidades de rack mayores a través de un nuevo conector LC miniaturizado.



Cables de Fibra para conexiones seguras MT-RJ

Estos Cables de fibra son para aplicaciones de red seguras MTRJ multimodo.



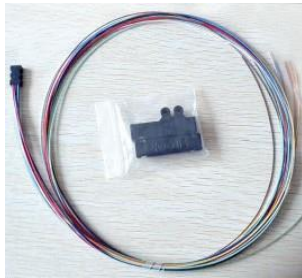
Cables de Fibra con pulitura en ángulo (APC)

Cables para aplicaciones Dúplex con pulitura en ángulo (APC), Monomodo 9/125µm OS2.



Cable de fibra óptica MTP/MPO Monomodo OS2 - 12 Strand 9/125µm, Plenum, Polaridad Flipped

Cable especial personalizado, sólo 15 cables disponibles. 12 fibras monomodo 9/125 µm OS2, MTP/MPO/APC Elite (hembra), 48 pulgadas, con clasificación Plenum, chaqueta amarilla, Flipped (Cassette a Cassette).

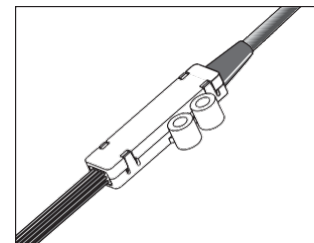
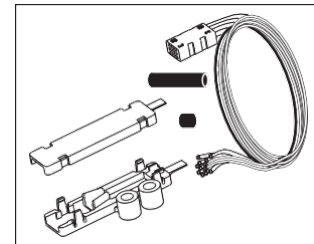


Kits para Fan-Out

Los Kits para Fan-Out de LanPro han sido diseñados para proteger con mangas de 900 µm las fibras sueltas de 250 µm provenientes de tubos de cables de fibra óptica circulares o planos. Ideales para cruces de conexiones en ambientes interiores o exteriores y no requieren espacio adicional o herrajes adicionales para la terminación de dichos cables de fibra óptica.



- Para terminación de cables de doce (12) fibras:
 - ***Tipo 1:** para cables planos de fibra (Ribbon) y tubos tipo buffer de 0.9 mm
 - ***Tipo 2:** para fibras sueltas o planas (Ribbon) en tubos circulares de 3 mm.
 - ***Tipo 3:** para fibras sueltas en tubos circulares de 3 mm.
- Longitud 36 pulgadas.
- Elimina el estrés sobre las fibras al aislarlas de fuerzas tensiles y de compresión.
- El radio de flexión es limitado por los tubos.
- Diseño compacto.
- Rápido y fácil de instalar.
- Amplia compensación de temperatura.
- Optimizados para la terminaciones de cables en ambientes interiores.
- Familia de productos:
 - ***LP-F2101136121BK Kit de Fan-Out tipo 1**
 - ***LP-F2102136121BK Kit de Fan-Out tipo 2**
 - ***LP-F2103136121BK Kit de Fan-Out tipo 3**



Conectores ópticos mecánicos SC FusionLess®.



Los conectores ópticos mecánicos FusionLess® de **LanPro** están prepulidos y preensamblados mecánicamente, son compatibles con los conectores SC estándares.

En lugar de cemento epóxico, una agarradera mecánica interna mantiene la fibra donde corresponde de manera suave pero efectiva y puede instalarse en menos de dos minutos. Al no requerir pulido o adhesivos, los conectores ópticos FusionLess® hacen posible que las instalaciones sean rápidas y sencillas.

Los conectores ópticos mecánicos FusionLess® vienen con una herramienta de ensamblaje y sujetador para lograr una alineación y corte preciso de la fibra al momento de terminar el conector. Solo se requiere el uso de un instrumento de corte de 90° de buena calidad.



FusionLess®

20 años de GARANTÍA

3 Veces REUSABLES

Bajas pérdidas de Inserción 0.2

Supera TERCORDIA GR-1081

Características:

- Conectores mecánicos de pérdida de inserción baja, equivalente a la tecnología de fusión.
- Reusables hasta 3 veces, característica única que no poseen otros diseños similares.
- Instalación rápida en menos de 2 minutos por punto, sin mayor entrenamiento.
- No se requiere herramientas especiales.
- No se requiere máquina de empalme de fibra por fusión.
- Preensamblado.
- Excelente relación precio-rendimiento.
- 20 años de garantía.
- Hechos bajo estrictos procedimientos de calidad.
- Pérdida de inserción menor a 0.2 dB
- Supera telcordia GR-1081.
- Hechos en Japón para LanPro.



Cortado de la fibra



Inserción de la fibra



Retiro del conector



Cajas de Distribución de Fibra (ODF) UniFiber hasta 122 puertos para Rack de 19"

Cajas UniFiber de Distribución de Fibra Óptica (ODF) hasta 122 puertos, para montaje sobre Rack de 19", para una confiable organización y distribución de cableado de fibra del tipo deslizante, conveniente para la operación y mantenimiento. Posee un amplio rango de temperatura de operación y alta densidad para instalaciones de fibra óptica.

- De montaje en rack con chapa de 1.5mm de espesor y pintura electrostática anti rayones.
- Utiliza placas de un solo tamaño de 130x30 mm, todas intercambiables.
- Universales disponibles ST / FC / SC / LC.
- Puerta frontal de Lexan (policarbonato) que permite ver el interior y protege del polvo.
- Bandejas internas montadas sobre rolineras, para extraerla e insertarla fácilmente.
- Guías frontales para organizar los cables en las placas de conexión.
- Entradas múltiples de cables con protección de bordes.
- Entrada trasera de cables con anclajes.
- Cassettes para empalmes de fusión cómodos y prácticos.
- Excelente acabado.



Cajas de Plástico (ABS) para terminación de Fibra Óptica tipo FTTH



Cajas diseñada especialmente para la terminación final en edificios residenciales y villas con el fin de fijar los Pigtails de fibra y sus empates. Pueden ser instaladas en pared o en postes con una variedad de estilos de conexión óptica. Estas cajas son fabricadas con material plástico tipo ABS de alta calidad.

Razonable diseño que permite un arreglo de las fibras cómodo y con un radio de flexión mayor a 30mm, pudiendo ser cargadas con hasta 12 adaptadores simples LC o SC.



- Montable sobre poste o pared.
- Caja de plástico ABS de alta calidad (Color blanco ostra).
- Usado en un splitter de hasta 12 vías.
- No incluye los adaptadores. En caso que se requieran, pueden ser cargados hasta con 12 adaptadores LC o SC.



Cierre de Empalmes de Fibra Óptica horizontal con 4 puertos y 48 fibras sueltas o 96 en cinta



El cierre de empalmes de Fibra Óptica horizontal con 4 puertos y 48 fibras sueltas o 96 en cinta puede ser aplicado en una tramo recto o en una rama (uno a dos, uno a tres) de conexiones de cables de fibras ópticas que tengan un diámetro igual o menor a 22mm(ϕ), para todo tipo de estructuras, sean estas colgantes al lado de una tubería bajo tierra o en pozo. También puede aplicarse a cables telefónicos ciudadanos de completamente de plástico.



- El cuerpo de la caja está hecho completamente de plástico de ingeniería de alta intensidad (ABS)
- En forma de medio rectángulo de menor peso, alta resistencia mecánica y a la corrosión, también resistente a rayos. Larga vida en servicio.
- Disposición única para 4 bucles de cable diferentes (ϕ 12.5, ϕ 17, ϕ 20, ϕ 22).
- Bandeja para los empalmes de fusión que se superponen, y una unidad de aislación de tierra separadas constituye la disposición de los núcleos o Cores, expandiendo la capacidad y haciendo flexible el aterramiento, conveniente y seguro.
- Componentes metálicos externos y unidades de fijación hechos de acero inoxidable.
- Instalación Versátil: utilizado de forma aérea, enterrados o atornillados a paredes o postes.



Productos Activos y Soluciones Inalámbricas

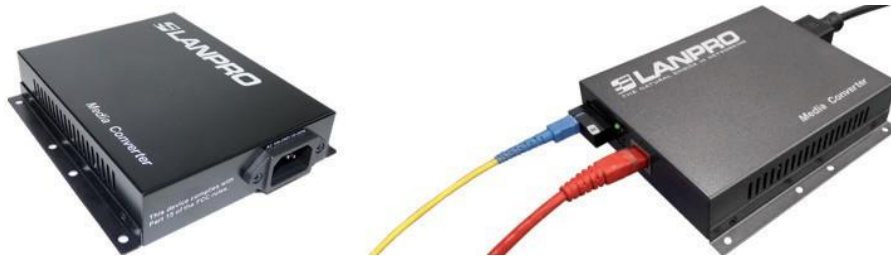


En el campo Activos, **LanPro** tiene un extenso mundo de productos y soluciones para el SOHO, Enterprise Internetworking y Video vigilancia. LanPro ofrece 10 Mbps a 10 Gbps dispositivos de conmutación, administración de redes Supervisión y Control de ancho de banda con la aplicación de tarifas de balanceadores de carga WAN, y la nueva generación de cámaras digitales con protocolo IP nativo y cúpulas robotizados. Por último, LanPro ofrece una línea de accesorios como equipos PoE apoyo, recintos, tarjetas NIC, convertidores de medios, tarjetas de comunicación, y mucho más.

En el área de Sistemas Inalámbricos, **LanPro** puede suministrar puntos de acceso (AP) a partir de los niveles de rendimiento, tales como las que se necesitan en una empresa, a los sistemas que prestan servicio a los pequeños pueblos o campus junto con SOHO y soluciones para el hogar. **LanPro** también suministra una amplia línea de antenas para cobertura de área, así como dispositivos de RF y accesorios o activos que proporcionan beneficios como la gestión de ancho de banda a través de QoS y la autenticación de usuario.

Productos Activos

Convertidores de Media Fibra óptica/UTP



Serie de Convertidores de Media Doble Fibra 10/100 Mbps

- Convertidores de Medios SC de Doble Fibra. Longitud de Onda: 1310nm para 2/20/40/60km y 1550nm para 80/120km.
- Soporte de distancia de **Multimodo** desde 550m hasta los 2km y **Monomodo** 20/40/60/80/120km.
- Cumple con los estándares IEEE802.3, IEEE802.3u 10/100Base-TX, 100Base-FX Standard.
- El Puerto UTP soporta Auto-Negociación para una veloz selección automática de velocidad, e igualmente soporta el cruce automático MDI/MDIX.
- Modo de conmutación tipo (Store and Forward).
- Indicadores LED: PWR, TX-LNK, TX-ACT, FX-LNK, FX-ACT, FDX.
- Conector: un UTP RJ45 y dos SC.



Con bracket para atornillar en pared, techo, closet, gabinetes, etc.

Serie de Convertidores de Media Doble Fibra Gigabit 10/100/1000 Mbps

- Convertidor de medios Gigabit Doble Fibra. Longitud de Onda: 850nm para 550m, 1310nm desde 2km a 20km y 1550nm desde 40km hasta 60km.
- Velocidades Gigabit 10/100/1000M.
- Distancia de Transmisión: **Multimodo** desde 550m hasta 2km y **Monomodo** desde 20km hasta 60km.
- Cumple con los estándares 802.3z y 802.3ab.
- El Puerto UTP soporta Auto-Negociación para una veloz selección automática de velocidad. Igualmente, soporta el cruce automático MDI/MDIX.
- Indicadores LED: PWR, TX-LNK, TX-ACT, FX-LNK, FX-ACT, FDX.
- Conector: un UTP RJ45 y dos SC.

120 Km

10 Gb

LASER Optimized

90-240 VAC

Fuente de Poder Integrada

Grado Industrial

Serie de Convertidores de Media Bidireccional WDM 10/100 Mbps

- Convertidores de medios de una sola fibra Multimodo / Monomodo.
- Tecnología BiDi (bidireccional), 1310nm/1550nm y 1550nm/1310nm, WDM 10/100M, **Multimodo** distancias de 550m y **Monomodo** distancias de 2/20/25/40/60/80km. (Vendido por pares o en base al lado a utilizar).
- Cumple con los estándares IEEE802.3, IEEE802.3u 10/100Base-TX, 100Base-FX Standard.
- Conector: un UTP RJ45 y uno SC.
- El Puerto UTP soporta Auto-Negociación para una veloz selección automática de velocidad, e igualmente soporta el cruce automático MDI/MDIX.
- Modo de conmutación tipo (Store and Forward).
- Indicadores LED: PWR, TX-LNK, TX-ACT, FX-LNK, FX-ACT, FDX.

Serie de Convertidores de Media Bidireccional WDM Gigabit 10/100/1000 Mbps

- Convertidores de Medios Gigabit Fibra individual.
- Tecnología BiDi (bidireccional), 1310nm/1550nm y 1550nm/1310nm, WDM 10/100/100M, **Multimodo** distancias de 550m y **Monomodo** distancias de 2/20/40/80km. (Vendido por pares o en base al lado a utilizar).
- Velocidades Gigabit 10/100/1000M.
- Cumple con los estándares 802.3z y 802.3ab.
- El Puerto UTP soporta Auto-negociación para una selección de velocidad automática, e igualmente este puerto soporta cruce MDI/MDIX.
- Indicadores LED: PWR, TX-LNK, TX-ACT, FX-LNK, FX-ACT, FDX.
- Conector: un (1) UTP RJ45 y un (1) conector SC.

Productos Activos

Transceptores (Transceivers)



LanPro ofrece una línea completa de transceivers SFP (short form factor pluggable) como son de Cobre, WDM (1 hilo) en 100M y Gigaspeed, Tradicional (2 hilos) también 100M y Gigaspeed, así como los nuevos de 10G para distancias desde 550m hasta 120km.

Estos transceivers son usados en un amplio rango de aplicaciones como son Redes de Área Local (LAN), WAN's, MAN's, Equipos de almacenaje de alta capacidad NAS, así como otros.

Además LanPro puede proveer sus módulos con Digital Diagnostic Function.

Todos nuestros módulos cumplen con la norma RoHS y podemos fabricarlos para ser 100% compatibles con equipos de marca como Cisco, Extreme, Juniper, HP, H3C, Linksys, Huawei, HTC, Alcatel-Lucent, Foundry, Nortel, Force10 etc.

Nota:

* Otras opciones a solicitud del cliente para Cisco, Huawei, HTC y otras marcas, hasta 120 Km.

Familia de Transceiver (Transceptores) LanPro.

Producto	Descripción
<p>Transceiver SFP de Cobre, Dúplex, RJ45</p> 	<ul style="list-style-type: none"> • Para enlaces de datos bidireccionales de hasta 1.25Gb/s. • Plantilla SFP insertable en caliente (Hot-pluggable). • Rango extendido de temperatura disponible (0°C a +85°C). • En cápsula metálica para bajo ruido EMI. • Baja disipación de potencia(1.05 W típico). • El Ensamble de conector RJ45 es muy compacto. • Operación 1000 BASE-T en sistemas Host con la interfaz SERDES. • Cumple con las tasas de transferencia de 10/100/1000Mbps en sistemas tipo Host con la interfaz SGMII. • Productos: <ul style="list-style-type: none"> * LP-OSFPT01 – Duplex copper pair RJ45 100BASE-T * LP-OSFPT02 – Duplex copper pair RJ45 1000BASE-T
<p>Transceiver SFP Monomodo (SM) DDM, LC Dúplex, 1000BASE-EX</p> 	<ul style="list-style-type: none"> • Operación a una tasa de transferencia de hasta de 1.25 Gbps. • Láser FP en 1310nm y Foto Diodo PIN para transmisión a distancia de hasta 40 km. • Cumple con el estándar SFP MSA y el SFF-8472 con receptáculo LC Dúplex. • Posee Monitoreo Digital de Diagnóstico (DDM): de Calibración Interna y Externa. • Compatible con SONET OC-24-LR-1. • Compatible con RoHS. • Familia de producto: LP-OSFPEX01XX
<p>Transceiver SFP Monomodo (SM), MSA, LC Dúplex, 1000BASE-LX</p> 	<ul style="list-style-type: none"> • Enlaces bidireccionales de datos de hasta 1.25 Gbps. • Transmisor Laser del tipo Fabry-Perot en 1310 nm. • Conector LC dúplex. • Distancia de transmisión de hasta 20km en fibra 9/125 µm. • Cumplen con las especificaciones IEEE Std802.31 de Gigabit Ethernet para un canal 1x fibra • Baja disipación de potencia típica inferior a 700mW. • Familia de producto: LP-OSFPLX03
<p>Transceiver SFP Multimodo (MM), MSA, LC Dúplex, 1000BASE-SX</p> 	<ul style="list-style-type: none"> • Enlaces bidireccionales de datos de hasta 1.25 Gbps. • Transmisor Laser del tipo VCSEL en 850nm. • Distancia de transmisión de hasta 550m en fibra multimodo 50/125 µm y hasta 220 m en fibra multimodo 62.5 µm. • Baja disipación de potencia típica inferior a 700 mW. • Cumplen con las especificaciones IEEE Std 802.31 de Gigabit Ethernet para un canal 1x fibra. • Familia de producto: LP-OSFPSX01
<p>Transceiver SFP Monomodo (SM), MSA, LC Dúplex, 1000BASE-ZX</p> 	<ul style="list-style-type: none"> • Para enlaces bidireccionales de datos de hasta 1.25 Gbps. • Distancia de transmisión de hasta 80km. • Empaque SFP acoplable en caliente. • Láser DFB y Diodo PIN 1550 nm. • Interfaz input/output de datos con LVPECL. • Bajo EMI y excelente protección ESD. • Cumple con el estándar de seguridad láser IEC-60825. • Compatible con RoHS. • Familia de producto: LP-OSFPZX01

Familia de Transceiver (Transceptores) LanPro.

Producto

Descripción

Transceiver SFP Multimodo (MM), MSA, LC Dúplex, 100BASE-ZX



- Para enlaces bidireccionales de datos de hasta 1.25 Gbps.
- Distancia de transmisión hasta 550m
- Empaque SFP acoplable en caliente.
- Láser DFB y Diodo PIN 1550 nm.
- Interfaz input/output de datos con LVPECL.
- Bajo EMI y excelente protección ESD.
- Cumple con el estándar de seguridad láser IEC-60825.
- Compatible con RoHS.
- Familia de producto: **LP-OSFPZX01**

Transceiver SFP Monomodo (SM), DDM, LC Dúplex, 100BASE-ZX



- Tasa de transmisión de datos de 1.25 Gbps.
- Láser DFB y Diodo PIN 1550nm.
- Monitoreo de diagnóstico digital: Calibración interna o calibración externa.
- Baja emisión de interferencia electromagnética (EMI) y excelente protección contra descargas de Electricidad estática (ESD).
- Cumple el estándar de seguridad laser IEC-60825.
- Compatible con RoHS.
- Familia de producto:
***LP-OSFPZX01DX – Distancia de transmisión hasta 80km.**
***LP-OSFPZX02DX – Distancia de transmisión hasta 120km.**

Transceiver SFP Multimodo (MM), DDM, LC Duplex, 100BASE-ZX



- Tasa de transmisión de datos de 1.25 Gbps.
- Láser DFB y Diodo PIN 1550nm.
- Monitoreo de diagnóstico digital: Calibración interna o calibración externa.
- Transmisión hasta 550 m con fibra multimodo.
- Baja emisión de interferencia electromagnética (EMI) y excelente protección contra descargas de Electricidad estática (ESD).
- Cumple el estándar de seguridad laser IEC-60825.
- Compatible con RoHS.
- Familia de producto:
***LP-OSFPZX01DX – Distancia de transmisión hasta 80km.**
***LP-OSFPZX02DX – Distancia de transmisión hasta 120km.**

Transceiver SFP Multimodo (OM1), MSA, LC Duplex, 10GBASE-LRM



- Tasa de transmisión de datos de 9.95 a 10.3Gbps
- Distancia de transmisión hasta los 220m Huella SFP+ Enchufable en caliente
- Transmisor FP en 1310nm, foto-detector tipo diodo PIN
- Interfaz para monitoreo de estado digital (Digital Status monitoring Interface)
- Cumple los requerimientos RoHS y libre de plomo
- Con caja metálica para menor EMI
- Fuente sencilla de 3.3V
- Cumple con los estándares FC-PI-4 800-Mx-SN-I, SFF-8431, SFF-8432 y SFF-8472
- Familia de producto: **LP-OSFPLRM01D**

Transceiver SFP Multimodo (MM) DDM, LC Duplex, 2GBASE



- Para enlaces bidireccionales de hasta 2.67Gbps
- Láser VCSEL de 850nm.
- Distancia de transmisión de hasta 300m
- Cumple con el estándar SFP MSA y el SFF-8472.
- Posee Monitoreo Digital de Diagnóstico (DDM): de Calibración Interna y Externa.
- Compatible con RoHS.
- Familia de producto: **LP-OSFP2G01XX**

Productos Activos

Switches



LP-SGW2404FP (24 Ptos. de cobre PoE+ 4 Ptos. de fibra Gigabit) 10/100/1000 Mbps con fuente de poder de alta capacidad

- **I/O:** 24 Puertos RJ45, soportan los estándares Power over Ethernet IEEE 802.3af e IEEE 802.3at. Capacidad máxima de la fuente de poder de 400 W con Interfaz gráfica de gestión (GUI). 4 Puertos Fibra Gigabit que utilizan transceptores SFP de fibra Gigabit de LanPro LP-OSFPSX01 o LP-OSFPLX03.
- **Resiliencia y disponibilidad:** Link aggregation (LACP). IEEE 802.1s Multiple Spanning Tree. Multicast snooping. Root Guard.
- **Switching Capa 2:** GVRP (GARP VLAN Registration Protocol). 255 grupos activos VLAN groups y 4K VLAN IDs.
- **Calidad de servicio:** L2/L3 granular CoS con 4 colas por Puerto de prioridad. Rate limiting.
- **Seguridad:** 802.1x, RADIUS basado en dirección MAC Address o en puerto. ARP Dinámica. Listas de control de acceso L2/L3/L4. Provee SSHv1/v2, SSL 2.0/3.0 y TLS v1 para encriptación de acceso.
- **Gestionabilidad:** IP Clustering. Telnet, CLI, SNMP v1/v2c/v3, RMON y acceso web. Espejo de puertos.
- Gracias a su fuente de poder de amplia salida, es ideal para sistemas con Video IP o similares, donde el alto consumo hace inoperantes otras marcas de baja capacidad.
- **Backplane:** 48 Gbps.
- **Tabla MAC:** 8 Kbytes.
- **VLAN:** 4K de VLANS activos.



LP-SG2401 (24 puertos 10/100/1000 Mbps)

- 24 Puertos Ethernet de 10/100/1000Mbps con Autonegociación.
- Operación Plug and Play.
- Tabla MAC de 8 Kbyte.
- Backplane: 48 Gbps.
- Estándares IEEE 802.3, IEEE 802.3u. IEEE 802.3x.





LP-SGW2404F (24 Ptos. de cobre + 4 Ptos de fibra Gigabit) 10/100/1000 Mbps

- 24 Puertos RJ45.
- 4 Puertos Fibra Gigabit.
- Link aggregation (LACP).
- IEEE 802.1s Multiple Spanning Tree.
- Multicast snooping.
- Root Guard.
- GVRP (GARP VLAN Registration Protocol).
- 255 grupos activos VLAN groups y 4K VLAN IDs.
- L2/L3 granular CoS con 4 colas por Puerto de prioridad. Rate limiting.
- 802.1x, RADIUS basado en dirección MAC Address o en puerto.
- ARP Dinámica.
- Listas de control de acceso L2/L3/L4.
- Provee SSHv1/v2, SSL 2.0/3.0 y TLS v1 para encriptación de acceso.
- IP Clustering.
- Telnet, CLI, SNMP v1/v2c/v3, RMON y acceso web.
- Espejo de puertos.
- Backplane: 48 Gbps.
- Tabla MAC 8 Kbytes.
- VLAN: 4K de VLANS activos.
- Utiliza transceptores SFP de fibra Gigabit de LanPro: LP-OSFPSX01 o LP-OSFPLX03.



LP-SW2400S (24 puertos 10/100Mbps) con Factor de Forma Reducido (SFF)

- 24 puertos RJ45 con Auto-MDIX Fast Ethernet y Auto-negotiation de 10 y 100 Mbps.
- Operación Plug and Play.
- Fuente de poder integrada.
- Función de auto-aprendizaje de las direcciones MAC.
- Estándares: IEEE802.3, IEEE802.3u, IEEE802.3az, IEEE 802.1p.
- Con innovadora tecnología Energy-Smart, que ahorra hasta el 70% de potencia.





LP-SG2402FP30 (24 puertos 10/100 Mbps) con capacidad PoE hasta 300W y 2 puertos Uplink de 10/100/1000M para cobre o SFP

- Fuente interna de hasta 300W.
- Número de Puertos: 10/100BASE-Ten todos los 24 puertos.
- Suministro de potencia del tipo "Power Source Device (PSE)".
- No requiere configuración, su instalación es rápida y fácil.
- Puertos RJ45 con PoE: 24 8P8C soportan cable blindado y no blindado (FTP/UTP) CAT 5E, 6, 6A 10/100Mbps x 24.
- Puertos "Up link": 2 x RJ45 8P8C soportan cable blindado y no blindado(FTP/UTP) CAT 5E, 6, 6 A ó 2 x módulos SFP Gigabit para Fibra Óptica.
- Power Over Ethernet desde el Puerto 1 hasta el Puerto 24.
- IEEE 802.3 Negociación Automática Nway .
- Filtrado MAC y Network Address Translation (NAT).
- Protocolos de red y estándares: IEEE 802.3 10BASE-T Ethernet, IEEE 802.3u 100BASE-T Fast Ethernet, IEEE 802.3 Nway Auto-Negotiation, IEEE 802.3af Power over Ethernet.



LP-SG2402FP35 (24 puertos 10/100 Mbps) con capacidad PoE hasta 350W y 2 puertos Uplink de 10/100/1000 para cobre o SFP

- Fuente interna de hasta 350W.
- No gestionable de 24 puertos 10/100 Mbps con capacidad PoE del estándar 802.3af y con 2 puertos 10/100/1000 para Uplink con interfaz dual para fibra óptica o cobre.
- Suministro de potencia del tipo "Power Source Device (PSE)".
- No requiere configuración, su instalación es rápida y fácil.
- Puertos RJ45 con PoE: 24 8P8C soportan cable blindado y no blindado (FTP/UTP) CAT 5E, 6, 6A 10/100Mbps x 24.
- Puertos "Up link": 2 x RJ45 8P8C soportan cable blindado y no blindado(FTP/UTP) CAT 5E, 6, 6 A ó 2 x módulos SFP Gigabit para Fibra Óptica.
- Power Over Ethernet desde el Puerto 1 hasta el Puerto 24.
- IEEE 802.3 Negociación Automática Nway .
- Filtrado MAC y Network Address Translation (NAT).
- Protocolos de red y estándares: IEEE 802.3 10BASE-T Ethernet, IEEE 802.3u 100BASE-T Fast Ethernet, IEEE 802.3 Nway Auto-Negotiation, IEEE 802.3af Power over Ethernet.



LP-SW902FGP 9 puertos Midspan (8x puertos 10/100M PoE + 1x puerto 10/100/1000M de cobre intercambiable por un puerto SFP Gigabit)

- Ocho (8) Puertos RJ45 10/100M con Auto-negociación Fast Ethernet con la función PoE IEEE 802.3af (Puertos 1-8).
- Un (1) Puerto RJ45 10/100/1000M de cobre lógicamente intercambiable con un (1) Puerto Óptico 10/100/1000M SFP para Grupos de Trabajo o Departamental.
- Cumple el estándar IEEE802.3af
- Soporta dispositivos "Powered Devices (PD)" PoE IEEE 802.3af en los puertos 10/100 M.
- Soporta la función "auto MDI/MDIX"
- Modo de transferencia Full and Half duplex en cada puerto.
- Recepción y Transmisión a velocidad "Wire-Speed".
- Aprendizaje y envejecimiento automático de tabla.
- Hasta 4 entidades de dirección "Unicast" por dispositivo.
- Buffer de paquetes de 2.75 MB de memoria RAM.





LP-SW811 (8 puertos 10/100 Mbps)

- 8 puertos RJ45 10/100 Mbps con Autonegociación
- Operación Plug and Play
- Tabla MAC: 1 Kbyte
- Backplane: 1 Gbps
- Estándares: IEEE 802.3, 8023u, 802.3x.
- Con innovadora tecnología Energy-Smart, que ahorra hasta el 70% de potencia.



Productos Activos

Internet Gateways and PoE



Rover

- Controlador Inteligente de Tráfico de Internet
- Prestación de Servicio de Internet a invitados en sitios públicos o privados.
- Protección de Negocios, Pared de Fuego, Prevención del abuso de servicio compartido.
- Hasta 200 usuarios concurrentes.
- Temporizador/Calendario para activación y desactivación de servicios.
- Control de Velocidad de internet para uso ancho de banda compartido.
- **Modelo: LP-ROV106**



Impresora de boletos (tickets)

- Impresora de boletos o Tickets de códigos de acceso para huéspedes.
- Imprime sobre papel térmico de 58 mm de ancho
- Se conecta directamente la puerta de Internet (ROVER LP-ROV106 de LanPro) usando un simple cable Ethernet CAT 5e o CAT 6.
- El boleto con el código de acceso a imprimir se selecciona usando la pantalla táctil cuando se conecta vía Wi-Fi al LanPro ROVER LP-ROV106.
- Cualquier Tablet puede ser utilizada, desde una tablet compatible con Android hasta una iPad de Apple.
- Puede utilizarse conjuntamente con un terminal de punto de venta o de manera autónoma en un Café Bar o por el conserje en la recepción de un hotel.
- **Modelo: LP-P101**



PoE (Power Over Ethernet)

Inyector LP-PoE150

- Material de Caja: ABS 94V-0
- Rata de datos: 10/100 Mbps
- Estándar: TIA/EIA 568 CAT 5
- Conector: RJ45



Splitter LP-PoE151

- Compatible con el estándar 802.3af.
- Rata de Datos: 10/100Mbps
- TIA/EIA 568B-2
- Conector: RJ45



Soluciones Inalámbricas

Serie de Equipos Inalámbricos LanPro



Equipos Series Atrex

La Serie ATREX está constituida por radios MIMO Ethernet PTP / PTMP en bandas ISM o Licenciadas para establecer enlaces de alto rendimiento Ethernet TCP con y sin antena integrada.

- Interfases múltiples integradas sobre la plataforma ATREX HT MIMO OFDM.
- Rango de frecuencias de operación: 2.4 GHz ~ 6.075 GHz.
- Transmisión de alta eficiencia en repetición tipo multi-salto.
- Utilidad efectiva del espectro/capacidades variables con 14 anchos de banda de canal.
- Hasta 268 Mbps de tasa real de transferencia.
- Tecnología MIMO HT-OFDM para proveer una extraordinaria eficiencia espectral.
- Sistema de gestión de redes, (**Network Management System NMS**).
- Tamaño único gestionable de la red hasta 1024 nodos.
- Coordenadas GPS y base de datos de mapas de Internet.
- Diseño robusto para ambientes rudos.
- Resistencia a polvo y agua según el estándar IP-68.
- Alimentación de potencia PoE propietario.



Equipos Series Astrum.
Radios OFDM MIMO 802.11 a/b/g/n

La serie **ASTRUM** está constituida por radios de grado empresarial y de transporte de telecomunicaciones para ambientes exteriores con clasificación IP-68, basados en el estándar IEEE 802.11n que ofrecen al usuario la poderosa solución MIMO-OFDM que posee un diseño robusto y de altas prestaciones en las bandas ISM de 2.4 GHz y 5.8 GHz.

- Para uso en ambientes exteriores.
- Transmisión altamente eficiente mediante repetidoras de múltiples saltos.
- Opciones flexibles de despliegue de la columna vertebral inalámbrica.
- Conectividad segura y eficiente de clientes



Equipos Series Vulcan

La **SERIE VULCAN** tiene alta potencia. Utilizan la banda ISM de 5 GHz y funcionamiento a larga distancia superior a los 50 km.

- Soluciones punto a punto / punto multi-punto con antena integrada/antena externa.
- Gestión de seguridad potente debido a que utiliza protocolo propietario y soporta encriptación WEP, WPA2 (AES-128 bits) y filtrado de MAC Address
- La Serie **VULCAN 400** es la solución ideal para backhaul punto a punto (PtP) de alta capacidad en la banda de 450 a 500 MHz, distancias con un máximo de 40 km.



Equipos Series Convergence. Sistemas Convergent PDH y PDH/V.35

SERIE CONVERGENCE: Voz / Datos / Sistema de Microondas Múltiplex para Video.

- Sistema Convergent Ethernet PDH.
- Hasta 4 puertos E1 (T1).
- Transmisión de Voz, Datos y Video de alta calidad.
- Extensión de servicios de Internet y voz a distritos remotos.
- Listo para SNMP.
- LOS obligatorio.
- Excelente CAPEX.
- Versiones listas con o sin antena integrada.



Equipo Serie Mercury LP-348

- Alta Potencia de Salida según el IEEE 802.11g/b hasta 1W.
- Opera en la banda de los 2.4 GHz mediante más de 14 canales.
- Tecnología única OFDM.
- Gerenciable.
- Encriptación WEP 64/128/152 bits.



Soluciones Inalámbricas

Equipos Inalámbricos



LP-C290N

- Punto de acceso Wi-Fi de 300 Mbps con PoE
- Estándares IEEE802.11 b, g y n.
- Cumple con el estándar IEEE802.3af de equipos eléctricos (PD) estándar.
- Soporta altas tasas de datos en el aire de hasta 300 Mbps, cuando utiliza el estándar IEEE802.11 n con hasta 2 flujos en el aire.
- Buena sensibilidad de recepción con pico de -90 dBm a 300 Mbps y potencia de 22 dBm de transmisión para una cobertura WiFi de amplios espacios.
- Provee múltiples SSIDs (hasta 4).
- Soporta el protocolo 802.3d Span Tree.



LP-1540ai

- Punto de Acceso con un EIRP de 27dBm de potencia y 300Mbps con PoE en la banda 2.4 GHz
- Cumple con los Estándares IEEE802.11 b, g y n.
- Soporta altas tasas de transferencia de datos en el aire de hasta 300 Mbps, cuando utiliza el estándar IEEE802.11 n, con hasta 2 flujos en el aire.
- Provee Control de acceso MAC.
- Provee múltiples SSIDs.
- Soporta configuración vía WEB.
- Servidor DHCP incluido.
- Soporta el protocolo 802.3d SpanTree.
- Soporta WMM, y permite que la voz de su video sea más fluida.



300 Mbps

2.4 GHz

9341 Atheros

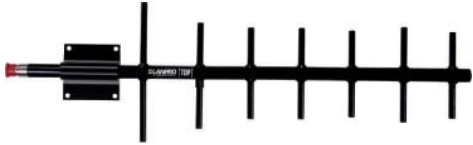
EIRP 27 dBm

* Esta es una muestra significativa de la amplia gama de equipos inalámbricos que ofrece LanPro, si usted desea conocer a mayor profundidad nuestras diferentes familias de inalámbricos, visite nuestra página web: <http://www.lanpro.com>

Soluciones Inalámbricas

Antenas UHF

Yagi completamente soldada para trabajo pesado



Antenas Yagi completamente soldadas para la banda UHF de 400 a 485 MHz.

- Ganancia de 12 y 10 dBi (según modelo).
- Potencia máxima: 300 Watt
- Fabricación resistente en aluminio y ABS.
- Para todo clima.
- Herraje de montaje en acero inoxidable.



Soluciones Inalámbricas

Antenas 2.4 GHz



Yagi

- Ganancias desde 10 hasta 15 dBi para largo alcance y gran desempeño.
- Resistente a intemperie.
- Versiones MIMO disponibles.



Semi Parabólicas

- Ganancia de antenas hasta 24 dBi.
- Polaridad Horizontal o Vertical.
- Ideal para aplicaciones PtP de larga distancia.



Parabólicas

- Ganancias desde 27 hasta 33 dBi.
- 20" pigtail con conector tipo N.
- 6° de ancho del haz para un largo alcance de alta direccionalidad.



* Esta es una muestra significativa de la amplia gama de antenas que ofrece LanPro, si usted desea conocer a mayor profundidad nuestras diferentes familias de antenas, visite nuestra página web: <http://www.lanpro.com>



Antenas Sectoriales

- Polarizable tanto vertical como horizontalmente.
- Ideal para sistemas FHSS o DSSS en 2.4 GHz.
- Impedancia 50 Ω.
- Conector Hembra tipo N.
- Ganancia hasta 18 dBi.
- Versiones MIMO disponibles.



Antenas Paneles para exteriores

- Antenas planas tipo panel sólidas ganancia desde 14 hasta 18 dBi.
- Polarización horizontal o vertical.
- Impedancia: 50 Ω.
- Construcción robusta para exteriores.
- Conector Hembra tipo N.
- Versiones MIMO disponibles.



Omnidireccionales

- Omnidireccionales, para las aplicaciones en las que un cliente móvil está en desplazamiento.
- Ganancias desde 6 dBi hasta 15 dBi (según el modelo).
- Potencias Máximas de 50 W, 100 W y 150 W.



Omnidireccionales para interiores

- Ganancias 3 dBi.
- Polarización vertical.
- Conector tipo N hembra.
- Versiones MIMO disponibles.



* Esta es una muestra significativa de la amplia gama de antenas que ofrece LanPro, si usted desea conocer a mayor profundidad nuestras diferentes familias de antenas, visite nuestra página web: <http://www.lanpro.com>

Soluciones Inalámbricas

Antenas 5.8 GHz

Yagi



- Ganancia de 15 dBi.
- Para todo clima.
- Conector tipo N hembra.
- Fácil montaje.
- Con aterramiento contra descargas eléctricas.

Esta antena de alta ganancia constituye una opción excelente cuando se requiere direccionalidad a bajo costo en la banda de los 5725 a 5850 MHz.



Sectoriales



- Poseen un alimentador pasivo de 50 Ω.
- Conector hembra tipo N.
- Amplio rango de trabajo, desde 5 GHz hasta casi 6 GHz.
- Polarización Vertical.
- Ganancias hasta 18 dBi.
- Muy robustas para una larga vida de servicio en ambientes extremos.
- Relación entre ganancia delantera a trasera (front to back ratio): Mayor a 26 dB.
- Versiones MIMO disponibles.



Parabólicas y Radomos



- Alta ganancia hasta de 35 dBi.
- 20" pigtail con conector tipo N.
- 6° de ancho del haz para un largo alcance de alta direccionalidad.
- Robusta construcción para exteriores.
- Radomos de Fibra de vidrio disponibles en 0.6 m, 0.9 m y 1.2 m de diámetros.
- Versiones MIMO disponibles.



Omnidireccionales



- Ganancia de 8 a 12 dBi.
- Potencia de entrada hasta 100 Watt.
- Espectro aplanado mejor que 2 dBi.
- A prueba de agua y de trabajo pesado.



* Esta es una muestra significativa de la amplia gama de antenas que ofrece LanPro, si usted desea conocer a mayor profundidad nuestras diferentes familias de antenas, visite nuestra página web: <http://www.lanpro.com>



Limitador de sobretensiones

- Robusta construcción metálica.
- Pérdida de Inserción mínima.
- Actuación rápida y confiable.
- Para uso en intemperie bajo todo clima.



Divisores de señal

- Caja de aluminio.
- Conector típico hembra tipo N.
- Trabaja con señales de transmisión o recepción.



Soluciones Inalámbricas

Conectores RF, Cables y Adaptadores



LP-61636

- Conector de compresión N-Hembra para cable LP-C400.



LP-52128

- Conector de compresión N-Macho para cable LP-C400.



LP-4718

- Ideal para conectar un radio o router SMA LanPro a una antena Cisco/Dlink/Lynksys pre-existente.





LP-4610

- Útil para conectar un equipo LanPro SMA a una antena con cable N macho.



LP-4710

- Útil para conectar un radio o router Cisco/Dlink/Lynksys a una antena con pigtail LanPro tipo SMA.



LP-4614

- Ideal para conectar un radio TNC Cisco/Dlink/Lynksys a una pigtail tipo N LanPro.



LP-4110

- Adaptador N-Macho/N-Macho derecho, (Cambiador de Género). Adaptador RF de 50 Ohm es usado principalmente para cambiar el género de un puerto RF N-Hembra o para resolver problemas de conectividad en campo.



Bulkhead N-Hembra a adaptador SMA con cable

- Adaptador N-Hembra utilizado para conectar un SMA de AP de un radio instalado dentro de una caja resistente a la intemperie.



Soluciones Inalámbricas

Conectores RF, Cables y Adaptadores



LP-G10

LP-G11

Limitadores de sobretensión

- Protege el equipo contra picos de alto voltaje, ocasionados por relámpagos, estática u otras alteraciones eléctricas extrañas.



Pigtails N-SMA

- Conector N-Macho de bajas pérdidas a pigtail SMA.
- Ideal para conectar un router o AP SMA de LanPro a una antena tipo N.



Pigtails N-TNC

- Pigtail TNC de bajas pérdidas a N-Macho.
- Para conectar un radio Cisco/ Dlink/Lynksys a una antena LanPro con conector N.



Pigtails SMA a SMA

- Cable robusto RG174, con pigtail SMA-SMA de 50 cm de largo.
- El pigtail correcto para conectar tarjetas de circuito impreso de radios, APs o routers a antenas con conectores SMA dentro de cajas de protección.





Pigtails N-Macho a N-Macho

- Probados en fábrica y elaborados con cable LP-C400 de bajas pérdidas (compatible con LMR400). Buena opción para la banda de 2.4 GHz.
- Obligatorio en la banda de 5 GHz.



Outdoor style

Indoor style

Separador de señal

- Permiten la conexión de múltiples antenas a un solo radio.
- Estilo para interiores: Separador de señal para interiores, construcción de aluminio, para conectar 2, 3 ó 4 antenas a un solo radio.
- Estilo para exteriores: Ideal para instalación en mástil, viene con un set completo de herraje y con 2, 3 y 4 puertos para un solo radio.



Crystal Clear
by LANPRO
RG 6 COAXIAL CABLE

Cable RG6 75 Ohm Crystal Clear

- Para uso en distribución de servicios CATV o Video vigilancia.
- Blindaje externo: Malla de Aluminio con 60% de apantallamiento.
- Blindaje interno: Película de aluminio con solapamiento de 20% y adherida al dieléctrico.
- Impedancia: 75 Ohm
- Conductor central de acero recubierto con cobre
- Colores blanco y negro.



LP-C400

- LP-C400 (equivalente al cable coaxial LMR-400).
- Carrete de Madera de 100 m.
- Bajas pérdidas para operación desde 400 MHz hasta 6 GHz.
- Ideal para aplicaciones en 5.8 GHz.



Metalmecánica

Gabinetes y Accesorios



Gabinetes ServerRack ≥ 37 U

- Alturas: 37 U, 42 U, 47 U
- Ancho: ServerRack=600 mm,
- Profundidad: 600, 800,1000 y 1200 mm.
- Incluye 1 juego de ventiladores, patas y ruedas (solo para estos tipo de gabinetes).

Opciones de Puertas:

- LP-R707GPY Puerta externa de vidrio con marco perforado.
- LP-R707PFY Puerta externa completamente perforada.
- LP-R707PSY Puerta externa sólida sencilla.



Nota: Una (1) unidad de Rack (1 U)= 44.45 mm (1.75 pulgadas).



Gabinetes NetworkRack ≥ 37 U

- Alturas: 37 U, 42 U, 47 U
- Ancho: NetworkRack=800 mm
- Profundidad: 600, 800,1000 y 1200 mm.
- Incluye 1 juego de ventiladores, patas y ruedas (solo para estos tipo de gabinetes).

Opciones de Puertas:

- LP-R707GPY Puerta externa de vidrio con marco perforado.
- LP-R707PFY Puerta externa completamente perforada.
- LP-R707PSY Puerta externa sólida sencilla.



Nota: Una (1) unidad de Rack (1 U)= 44.45 mm (1.75 pulgadas).



Gabinetes ServerRack ≤ 32 U

- Alturas: 18 U, 22 U, 27 U, 32 U.
- Ancho: 600 mm.
- Profundidad: 600, 800, 900, 1000 y 1200 mm.
- Marco de Pared: 100 mm
- Incluye: Ruedas de trabajo pesado, puerta con llave y ventilador sobre rolineras.



Metalmecánica

Gabinetes y Accesorios



Gabinetes de pared WallCabinets Sección doble (Abatible)

- Alturas: 6 U, 9 U, 12 U, 15 U, 18 U, 22 U, 27 U.
- Ancho: 600 mm
- Profundidad de caja: 450 y 500 mm
- Marco de Pared: 100 mm
- Profundidad total: 550 y 600 mm.
- Incluye ventilador y puerta con llave.



Completamente Armados



Gabinetes de pared WallCabinets sección simple

- Alturas: 6 U, 9 U, 12 U, 15 U, 18 U, 22 U, 27 U.
- Ancho: 600 mm.
- Profundidad: 450 y 600 mm.
- Marco de Pared: 100 mm
- Incluye ventilador y puerta con llave.



Fácil de Transportar



Rack de pared WallRack OpenFrame

- Alturas: 6 U, 9 U, 12 U.
- Ancho: 502 mm.
- Profundidad: 330 mm.
- Ideal para instalaciones de cables y patch panels.
- Ahorro de espacio y presupuesto.
- Acceso frontal con bisagras.



Metalmecánica

Gabinetes y Accesorios



Rack abierto inteligente VersaLine OpenRack de 2 postes

- Alturas: 22 U, 32 U, 37 U, 42 U, 45 U, 47 U.
- Ancho: 600 mm.
- Rack multiuso para instalar una variedad de equipos de 19 pulgadas, tales como patch panels, switches, bandejas para equipos de soporte, etc.
- Orificios de montaje numerados.
- Ingenioso sistema que permite la instalación rápida de accesorios y PDU en segundos, "no en horas".
- Compatible con los accesorios de marcas reconocidas tales como APC®, Dell®, etc.
- Resistente, solución inteligente, rápido, para sistemas de Rack abierto (OR).



Rack abierto inteligente VersaLine OpenRack de 4 postes

- Alturas: 27 U, 37 U, 42,U.
- Ancho: 600 mm.
- Profundidad ajustable de 400 a 1000 mm.
- Rack multiuso para instalar una variedad de equipo de 19 pulgadas, tales como patch panels, switches, bandejas para equipos de soporte, etc.
- Orificios de montaje numerados.
- Ingenioso sistema que permite la instalación rápida de accesorios y PDU en segundos, "no en horas".
- Compatible con los accesorios de marcas reconocidas tales como APC®, Dell®, etc.
- Resistente, solución inteligente, rápido, para sistemas de Rack abierto (OR).



Organizadores y conductos para cables verticales

- Para bastidores abiertos (OR) y aplicaciones de montaje en pared.
- Sistema de conductos de administración de cables de alta capacidad (hasta 1.000 cables CAT 6).
- Se entrega en empaque plano para fácil transporte en barco.
- Muy robusto y resistente. Grado Profesional.
- Compatible con otras marcas.
- Se instala en segundos, no en minutos.
- Acabado profesional.



Metalmecánica

Gabinetes y Accesorios



Bandejas fijas para gabinetes

- Ancho: 19 pulgadas.
- Profundidades: 300, 500, 700 y 900 mm.
- Para gabinetes de profundidad: 600, 800, 1000 y 1200 mm, respectivamente.



Bandejas telescópica VersaLine

- Altura: 1 U.
- Ancho: 19 pulgadas.
- Profundidad variable hasta 1.2 m (1200mm).
- Telescópica.



Bandejas telescópicas

- Ancho: 465 mm.
- Profundidades: 315, 515, 600, 615, 715, 800, 1000 mm.
- Para gabinetes de profundidad: 600, 800, 1000 y 1200 mm, respectivamente.
- Soportan carga hasta 50 Kg.



Bandejas livianas multifuncionales para Rack abierto OpenRack

- Alturas: 1 U, 2 U.
- Ancho: 19 pulgadas.
- Profundidad: 330 mm.
- Profundidad: 315 mm.
- Para Teclado y Mouse (19")
- Para CPU (19"x 19")



Rack de pared OpenFrame Serie 8000

- Alturas: 2 U, 4 U, 6 U.
- Ancho: 19 pulgadas (502 mm).
- Profundidad: 100, 200, 300 y 400 mm.
- Para instalaciones de patch panels.
- Acceso frontal con bisagras.



Metalmecánica

Gabinetes y Accesorios



PDU (Unidades de Distribución de Potencia)

- Alturas: 1 U y 1.5 U.
- Largo: 19 pulgadas, 680 mm y 250 mm.
- Regletas de potencia con y sin protecciones.
- De 3 a 12 tomas de 125 VAC.
- Con o sin indicaciones.
- 8 diferentes modelos para elegir.



Organizadores horizontales de 1 y 2 Unidades

- Alturas: 1 U, 2 U.
- Profundidad: 50 y 90 mm, respectivamente.
- Ancho: 19 pulgadas.
- Color Negro.



Organizador de cables vertical

- Longitud: 37 U, 42 U y 47 U.
- Ancho: 90 mm.
- Profundidad: 50 mm.
- Ducto de montaje vertical para uso exclusivo en NetworkRack de 800mm de la serie 7000.



Tapas o paneles Ciegos

- Alturas: 1 U, 2 U, 3 U, 4 U, 5 U.
- Ancho: 19 pulgadas.
- Permiten cerrar los espacios no utilizados.



Cintas de amarre (Tie-Wraps) y espaguetis termoencogibles

- Amplia gama de cintas de amarre y de espaguetis termoencogibles.



Gestión de Cableado

Accesorios y herramientas



Caja 4x2 - Caja Superficial

- Material: ABS UL94V-0, muy resistente.
- Posee aberturas con tapas reemplazables.
- Las canaletas LanPro y de otras marcas calzan perfectamente en las aberturas.
- Color: Blanco.



Faceplates - Tapas Superficiales

- 1, 2, 3, 4 y 6 posiciones.
- Material duradero que cumple el estándar UL94V-0.
- Compatible con los Jacks de todas las categorías.
- Con y sin identificación del punto.
- Con y sin identificación del puerto.
- Planas o inclinadas.
- Aprobadas por UL.



iMC[®]
COMPATIBLE



Caja 1 - Caja Superficial

- Compatible con los Jacks de todas las categorías.
- Aprobada por UL, fabricadas en ABS UL94V-0
- Color: marfil y Blanco.



Caja 2 - Caja Superficial

- Compatible con los Jacks de todas las categorías.
- Aprobada por UL, fabricadas en ABS UL94V-0
- Color: Marfil y Blanco.



LPT-314BK Punch Down Tool

- Ponchadora para Redes y Telefonía.
- Gran capacidad de impacto y presión.
- Diseño tradicional, muy confiable y duradero.



Gestión de Cableado

Accesorios y herramientas



LPT-5680R Crimpeadora Doble RJ45 - RJ11 - RJ25

- Herramienta metálica con mango de PVC.
- Ratchet para mejor crimpeado.



LPT-2008R Crimpeadora con ratchet

- Herramienta con ratchet para terminación de conectores de redes de telecomunicaciones machos 8P8C, 6P6C y 4P4C.



LPT-Xfast

La nueva herramienta de ponchado completo de LanPro, modelo **LPT-Xfast**, es ideal para ser usada con los nuevos keystone jacks **XClass**, permite conectar y cortar las 8 conexiones de manera segura y sin esfuerzo en menos de 1 segundo. El cabezal con la cuchilla completa se cambia para tener cuchillas nuevas y eliminar defectos de conexión. El cabezal desechable tiene un costo asequible. El cabezal con la cuchilla dura más de 1000 operaciones sin problema alguno. Funciona con todos los jacks de la **XClass**.



LPT-300 Herramienta Ponchadora

- Multifuncional
- Con fuerza de impacto ajustable.
- Viene con la hoja LPT-30T, especialmente diseñada para ponchar bloques tipo 110/88.



LPT-CXT501 Pela Cable Coaxial

- Especial para cables de radiofrecuencia RG59, RG56/RG7, RG11.
- Pela con facilidad la chaqueta externa sin dañar el blindaje tejido.



LPT-S501A

- Herramienta universal para pelar cables.
- Económico, compacto y fácil de usar.



Gestión de Cableado

Accesorios y herramientas



LPT-210C Crimpeadora RJ45

- Herramienta metálica con mango de PVC.
- Corta, pela y aprieta miles de veces sin errores.



LPT-222C Herramienta para corte

- Herramienta de corte preciso para conductores finos y para patas de componentes.
- Cargados a resorte para un uso confortable.



LAN Tester RJ45 - RJ11

- Herramienta indispensable para el mantenimiento e instalación de redes de datos.
- Unidad compacta y económica.
- Puede utilizarse para probar el cableado de redes (RJ45).



Kit Profesional para cableado

- Contiene:
- Crimpeadora profesional
 - Ponchadora
 - LAN Tester
 - Piqueta y Pinza.



Capuchas (Botas)

- Colores: Blanco, Negro, Amarillo, Azul, Rojo, Verde, Gris y Naranja.



Gestión de Cableado

Canaletas y Accesorios



Canaleta 3/4" (3/4" x 7/16")

- Medidas: 3/4" (19.05 mm x 11.11 mm)
- 2 metros de largo.
- Cinta Autoadhesiva en el reverso.
- Cantidad Mínima 20 piezas.



Canaleta 1 1/4" (1 1/4" x 7/16")

- Medidas: 1 1/4" (37.75 mm x 11.11 mm)
- 2 metros de largo.
- Cinta Autoadhesiva en el reverso.
- Cantidad Mínima 20 piezas.



Canaleta 1 1/2" (1 1/2" x 1 1/2")

- Medidas: 1 1/2" (38.1 mm x 38.1 mm)
- 2 metros de largo.
- Cinta Autoadhesiva en el reverso.
- Cantidad Mínima 20 piezas.



Tapa ciega (end cap)

- Disponibles para canaletas de:
- 3/4"
- 1 1/4"
- 1 1/2"



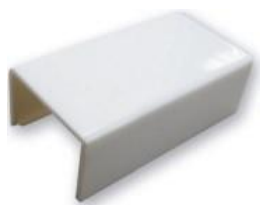
Entrada de cielo raso (ceiling entry)

- Disponibles para canaletas de:
- 3/4"
- 1 1/4"
- 1 1/2"



Gestión de Cableado

Canaletas y Accesorios



Cubierta de unión (joint cover)

- Disponibles para canaletas de:
- 3/4"
- 1¼"
- 1½"



Esquina externa (outside corner)

- Disponibles para canaletas de:
- 3/4"
- 1¼"
- 1½"



Codo plano (flat elbow)

- Disponibles para canaletas de:
- 3/4"
- 1¼"
- 1½"



"T" de tres vías (3 ways tee)

- Disponibles para canaletas de:
- 3/4"
- 1¼"
- 1½"



Esquina interna (Inside corner)

- Disponibles para canaletas de:
- 3/4"
- 1¼"
- 1½"





MicroFlow

Máquinas para
instalación de fibra
por soplado en
alta velocidad.



MultiFlow



¿4 millas por día o 4 millas por hora?
Máquinas sopladoras de cable para fibra óptica
FREMCO / LANPRO...una alianza poderosa



Hechas en Dinamarca

¿Qué es LanPro el día de hoy?

Es una marca que ofrece soluciones de conectividad de redes mediante tecnologías de cobre, fibra y sistemas inalámbricos, garantizando una negociación efectiva basada en una relación rendimiento/precio altamente competitiva.

• ¿Cómo apoya LanPro a sus clientes?

Garantías

- Básicas de 1 año para productos activos.
- Básicas de 5 años para productos pasivos.
- Extendidas de 15, 20 y 25 años a proyectos de cableado estructurado.

Respaldo tecnológico

- Video-conferencia técnicas o de mercadeo.
- Catálogos para todas las áreas en físico y en digital como libros en web.
- Hojas de especificaciones técnicas de productos.
- Manuales de instalación claros y sencillos, incluyendo idioma en castellano.
- Documentos que facilitan la aplicación de los productos.
- Casos de negocios para determinar la factibilidad

Certificaciones



Soporte de Ingeniería Pre y Post Venta

- Apoyo al cliente en la resolución en sus casos de negocios.
- Soporte In Situ.
- Soporte multilingüe.
- Apoyo en el uso de las herramientas técnicas online.

LanProLearning

- Sistema de entrenamiento LanProLearning.
- Certificaciones LanPro a nivel mundial.

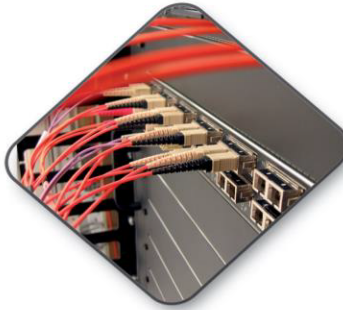


LANPRO es un proveedor global de equipamiento en el área de Cableado estructurado, Redes de datos y Telecomunicaciones.

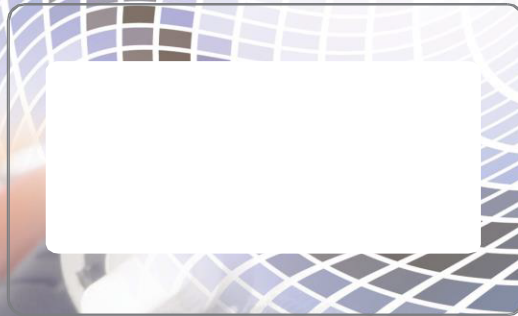
Diseñamos y fabricamos desde simple piezas plásticas, conectores y metalmecánica de precisión, hasta enlaces inalámbricos enterprise de 450 MHz a 7 GHz.

Ayudamos a nuestros clientes a buscar las mejores y más eficientes soluciones para sus proyectos y al mejor costo. **LANPRO** es una firma UL, ETL y DELTA aprobada.

www.lanpro.com



LANPRO
www.lanpro.com



Designed and Manufactured under LanPro™ standards and specifications.
LanPro™ is a member of One Network Alliance Group of Companies.
LanPro™, Connect-and-Forget... and LanProfessional are US registered brands.
The LanPro Company Inc: 1880 NW 93rd Av, Doral, Florida 33172, USA.
Main web page: www.lanpro.com Support: support@lanpro.com

M720ProductSample_POP_SPB07W



Pasaje José Melo N43-26 y Tomás de Berlanga.
Quito / Ecuador



+593 2 264602 / 4604